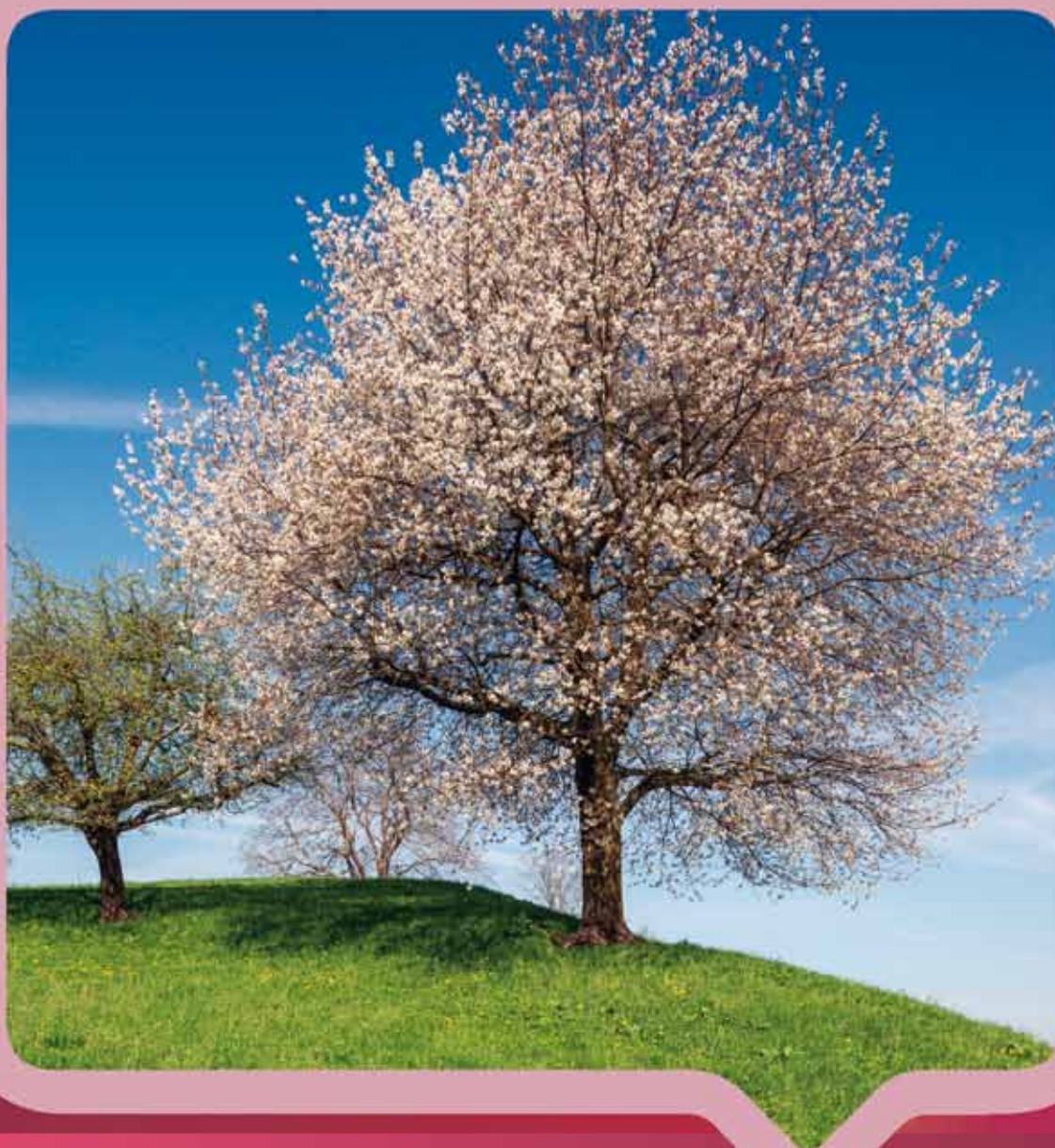






GEMEINDE
FEUSISBERG

RECHNUNG 2016



Gemeindeversammlung
Freitag, 21. April 2017, 20.00 Uhr
im Maihofsaal in Schindellegi



GEMEINDE
FEUSISBERG

Gemeindeversammlung

**Freitag, 21. April 2017, 20.00 Uhr,
im Maihofsaal in Schindellegi**

Geschätzte Mitbürgerinnen und Mitbürger

Wir laden Sie ein zur Gemeindeversammlung
vom 21. April 2017.

Die entsprechenden Berichte und Anträge liegen
ab 07. April 2017 bei der Gemeindeverwaltung
zur Einsicht auf.

Gemeinderat Feusisberg



Traktanden, Berichte und Anträge

a) Traktanden, die nicht der Urnenabstimmung unterliegen

-
1. Wahl der Stimmenzähler

 2. Genehmigung Nachkredite Laufende- und Investitionsrechnung 2016

 3. Genehmigung Abrechnung Verpflichtungskredit Projekt Wiesenstrasse [Groberschliessung]

 4. Genehmigung Abrechnung Verpflichtungskredit Projekt Stutzstrasse [Groberschliessung]

 5. Genehmigung der Gemeinderechnung 2016

Traktanden 6 bis 10

Diese Traktanden betreffen Einbürgerungsgesuche welche hier aus Datenschutzgründen nicht veröffentlicht werden.





Jahresrechnung 2016

Bericht des Säckelmeisters

Solide Finanzen in der Gemeinde Feusisberg

Geschätzte Einwohnerinnen und Einwohner

Laufende Rechnung 2016

Auf den ersten Blick schliesst die Gemeinderechnung mit nur einem kleinen Überschuss von Fr. 10'574.62 ab. Dieser Überschuss ist eine Verbesserung gegenüber dem Voranschlag 2016 von rund Fr. 2'453'000.-. Rechnet man die zusätzlichen Abschreibungen in der Höhe von Fr. 4'366'000.- hinzu, ergibt sich eine Verbesserung gegenüber dem Voranschlag 2016 von rund 6.82 Mio. Franken.

Wie kommt dieses hervorragende Ergebnis zustande? Die Steuereinnahmen für das laufende Jahr erreichten bei den natürlichen Personen mit Fr. 19'032'000.- (Voranschlag Fr. 15'900'000.-) einen neuen Höchststand. Zusammen mit dem übrigen Steueraufkommen resultiert somit bei den Steuereinnahmen eine Verbesserung von rund 5.83 Mio. Franken. Die Minderaufwendungen in der laufenden Rechnung (vor den zusätzlichen Abschreibungen) schlagen mit 0.83 Mio. Franken zu Buche. Die noch fehlenden Fr. 60'000.- werden durch weitere Mehreinnahmen (z.B. bei den Gebühren und Rückerstattungen) erzielt.

Obwohl die Aufwendungen der laufenden Rechnung grundsätzlich tiefer als budgetiert waren, ergeben sich für das abzurechnende Jahr einige Nachkredite,

die separat zu genehmigen sind. Der grösste Teil dieser Nachkredite sanktionieren die zusätzlichen Abschreibungen, welche aufgrund des hervorragenden Rechnungsabschlusses getätigt werden können. Ein weiterer Teil beruht auf den Mehraufwendungen für die Neuauflage des Sachgeschäftes erschwingliches Wohnen, welches aufgrund von Bürgerwahlen nochmals überarbeitet wurde.

Weitere nicht budgetierte Kosten sind durch das Unwetterereignis vom vergangenen Sommer entstanden. In diesem Zusammenhang hat der Gemeinderat entschieden, dass den Betroffenen direkt und unbürokratisch geholfen werden soll. Nebst den ersten Hilfseinsätzen der Feuerwehr wurden durch das Bauamt und den Werkdienst Aufräumarbeiten koordiniert und Arbeiten vorfinanziert bzw. offene Rechnungen direkt zur Zahlung übernommen. Die entsprechenden Aufwendungen aus diesem Ereignis sind beispielsweise bei der Feuerwehr, dem Liegenschaftsunterhalt und dem Naturschutz, nach Berücksichtigung des Kantons- (rund Fr. 34'000.-) und des Bezirksbeitrages (rund Fr. 15'800.-), als Nachkredit eingestellt.

Investitionsrechnung 2016

Im vergangenen Jahr hat die Gemeinde Investitionen in die Infrastruktur von brutto 2.044 Mio. Franken getätigt. Durch Entnahme aus der Spezialfinanzierung Kanalisationsanschlussgebühren von

Fr. 107'000.- sowie des Beitrages an die Dorfstrasse Schindellegi aus Mitteln der AGGLO Obersee von Fr. 833'000.- resultieren noch Nettoinvestitionen von rund Fr. 817'000.-.

Die Sanierung der Dorfstrasse Schindellegi, welche den grössten Anteil an den Investitionen im 2016 einnimmt, konnte praktisch abgeschlossen werden. Während der gesamten Bauphase hat der Gemeinderat das Projekt eng begleitet und darauf hingearbeitet, dass die Beeinträchtigungen während der Bauphase für das Gewerbe möglichst gering ausgefallen sind. Dennoch konnten Behinderungen und Sperrungen nicht vollständig verhindert werden und der Gemeinderat dankt auch an dieser Stelle nochmals allen Betroffenen für ihr Verständnis und Entgegenkommen.

Bestandesrechnung 2016

Durch die zusätzlichen Abschreibungen reduziert sich das Verwaltungsvermögen auf rund 12.4 Mio. Franken. Das Eigenkapital erhöht sich um den verbleibenden Ertragsüberschuss auf neu Fr. 36'143'622.59.

Rechnung EW Schindellegi

Ebenfalls sehr erfreulich schliesst die Rechnung des EW Schindellegi ab. Es wurde ein Ertragsüberschuss von Fr. 61'000.- veranschlagt. Da jedoch nicht alle Budgetpositionen vollstän-

dig beansprucht wurden, resultiert für das vergangene Jahr ein Ertrag von Fr. 334'607.43, welcher dem Eigenkapital gutgeschrieben wird.

Aufgrund der Bundesvorschriften wird ein Teil dieses Gewinnes in die künftigen Strompreiskalkulationen eingerechnet und so in Form von tieferen Strompreisen den Abonnenten zurückerstattet.

Schlusswort

Der Rechnungsabschluss 2016 macht erneut deutlich, dass die Gemeinde finanziell auf einem sehr soliden Fundament steht. Die nun getätigten zusätzlichen Abschreibungen werden die künftigen Gemeinderechnungen entlasten. Dies bietet Gewähr, dass auch in Zukunft der Steuerfuss tief bleiben dürfte, bzw. weiter zu senken ist, zumal Investitionen, welche im Finanzplan vorgesehen waren, nicht getätigt werden.

Ebenfalls wird der Gemeinderat weiterhin den Kostenpositionen die nötige Aufmerksamkeit schenken und wie bis anhin sparsam haushalten.

Ihnen, geschätzte Einwohnerinnen und Einwohner, danke ich für Ihr Interesse an den Belangen der Gemeinde und Ihr vielfältiges Engagement für das Gemeinwesen. Weiter danke ich meiner Gemeinderatskollegin und meinen Gemeinderatskollegen für die konstruktive Zusammenarbeit inner- und ausserhalb

des Rates. Ebenfalls bedanke ich mich bei der Rechnungsprüfungskommission, der gesamten Verwaltung und dem Gemeindekassier für die gute Zusammenarbeit.

Urs Rhyner

Säckelmeister der Gemeinde Feusisberg



Bericht zur Ver- waltungsrechnung 2016

Geschätzte Mitbürgerinnen und Mitbürger

Die Laufende Rechnung der
Gemeinde Feusisberg schliesst ab mit einem
Ertragsüberschuss von

Fr. **10'574.62**

Der ursprüngliche Voranschlag 2016
rechnete mit einem Mehraufwand von

Fr. 2'442'300.00

Damit schliesst die Rechnung 2016
besser ab als budgetiert. Und zwar um

Fr. 2'452'874.62

Somit setzt sich das Eigenkapital
per 31.12.2016 wie folgt zusammen:

Bestand Eigenkapital per 01.01.2016
Rechnungsergebnis 2016

Fr. 36'133'047.97

Fr. 10'574.62

Eigenkapital per 31.12.2016

Fr. 36'143'622.59

Feusisberg, 8. Februar 2017
Gemeindekassieramt Feusisberg

	2014	2015	2016
	in Mio. Fr.	in Mio. Fr.	in Mio. Fr.
Aufwand			
1. Gesamtaufwand inkl. Abschreibungen	27.1	28.1	32.1
2. Abschreibungen: ordentliche	1.9	1.9	1.6
3. Abschreibungen: ausserordentliche	1.0	2.0	4.4
4. Finanzausgleich	6.9	6.7	8.5
5. Aufwand vor Abschreibungen und Finanzausgleich	17.3	17.4	17.6
6. Laufender Aufwand/Einwohner	5'379.72	5'394.70	6'212.47
7. Zinsbelastungsanteil	0.36%	-0.12%	-0.02%
8. Kapitaldienstanteil	7.68%	6.76%	5.15%
9. Selbstfinanzierungsanteil	8.39%	15.07%	19.32%
Ertrag			
10. Gesamtertrag	26.2	28.2	32.1
11. Ertrags-/Aufwandüberschuss	-0.8	0.2	0.0
12. Steuerkraft gesamt*	29.0	32.1	38.0
13. Steuerkraft pro Einwohner*	5'764.64	6'124.86	7'343.28
14. Steuerfuss in % einer Einheit	70	70	70
Investitionen			
15. Nettoinvestitionen	2.4	3.1	0.8
16. Selbstfinanzierungsgrad	89.93%	135.01%	746.90%
Bilanz			
17. Finanzvermögen	26.4	27.9	37.6
18. Verwaltungsvermögen	18.4	17.6	12.4
19. Fremdkapital	8.8	9.4	13.9
20. Nettovermögen	17.6	18.5	23.7
21. Eigenkapital	36.0	36.1	36.1
22. Einwohner	5'031	5'203	5'169

*auf eine Einheit hochgerechnet

Nachkredite / Laufende und Investitions-Rechnung 2016

Bezeichnung			Budget	bereits bewilligte Nachkredite	Rechnung	Nachkredite	Begründungen	
011	Legislative/Gemeindeversammlung	011.310	Drucksachen, Inserate	37'700.00		82'700.12	45'000.12	Zusätzliche Auflage und Information bezüglich Sachgeschäft «Erschwingliches Wohnen»
029	Bauverwaltung	029.310	Büromaterial, Drucksachen, Inserate	15'000.00		16'864.85	1'864.85	Inserate für Stellenwiederbesetzungen
029	Bauverwaltung	029.318	Telefon, Porti, Beratungen	165'000.00		172'083.75	7'083.75	Vermehrte Rechtsberatungen
060	Verwaltungsliegenschaften	060.301	Besoldung Personal	108'600.00		110'572.20	1'972.20	Zu wenig budgetiert
060	Verwaltungsliegenschaften	060.332	Zusätzliche Abschreibungen			354'299.00	354'299.00	Zusätzliche a.o. Abschreibungen infolge guten Rechnungsergebnisses
120	Vermittler	120.352	Kostenbeitrag Vermittleramt Höfe	18'200.00		22'327.40		Gesetzlich gebundene Ausgabe
140	Feuerwehr	140.301	Besoldungen	120'000.00		126'312.50	6'312.50	Unwettereinsätze
140	Feuerwehr	140.309	Allg. Personalaufwand	4'000.00		23'530.00	19'530.00	Ausbildungskosten Angehörige der Feuerwehr
140	Feuerwehr	140.312	Wasser, Energie, Heizmaterial, Kehrriech	9'000.00		10'939.05	1'939.05	Energierrechnung 4. Quartal 2015 erst im 2016 verbucht
140	Feuerwehr	140.380	Ersatzabgabenüberschuss Spezialfinanzierung			26'135.89		Gesetzlich gebundene Ausgabe
150	Militär	150.312	Wasser, Energie, Kehrriech	1'500.00		3'332.70	1'832.70	Zu wenig budgetiert
214	Musikschule	214.302	Besoldungen Lehrkräfte	458'000.00		488'608.85	30'608.85	Mehrlektionen, dafür Mehrertrag unter Kto. 214.433
214	Musikschule	214.304	Arbeitgeberbeitrag Pensionskasse	22'000.00		26'038.55		Gesetzlich gebundene Ausgabe
219	Schulverwaltung	219.318	Telefon, Porti, Sachversicherungen, Dienstleistungen, Honorare	13'000.00	49'700.00	60'074.76		Kein zusätzlicher Nachkredit notwendig
220	Sonderschulen	220.352	Entschädigung Schulgelder	60'800.00		75'625.75		Gesetzlich gebundene Ausgabe
240	Schulliegenschaften	240.311	Anschaffung Mobilien, Maschinen	59'800.00	23'000.00	78'063.06		Kein zusätzlicher Nachkredit notwendig
240	Schulliegenschaften	240.314	Unterhalt Liegenschaften	122'000.00		235'502.15	113'502.15	Behebung Unwetterschäden an Schulanlagen
240	Schulliegenschaften	240.332	Zusätzliche Abschreibungen			3'889'497.00	3'889'497.00	Zusätzliche a.o. Abschreibungen infolge guten Rechnungsergebnisses
300	Kulturförderung	300.318	Dienstleistungen, Honorare			4'788.90	4'788.90	Zusätzlicher Planungsaufwand Gemeindebibliothek
330	Parkanlagen u.Wanderwege	330.314	Parkanlagen und Wanderwege	12'000.00		13'513.35	1'513.35	Mehrkosten Unterhalt Wanderwege
340	Sport- und Freizeitanlagen	340.311	Turn- und Sportgeräte	7'000.00		9'047.25	2'047.25	Zu wenig budgetiert
440	Ambulante Krankenpflege	440.365	Beiträge an priv. Institutionen (Spitex)	184'500.00		226'284.74		Gesetzlich gebundene Ausgabe
500	Sozialversicherungen	500.361	Beiträge an Kanton, AHV, IV, EL, FAK	731'700.00		833'987.10		Gesetzlich gebundene Ausgabe
520	Krankenversicherung	520.361	Beiträge an Kanton	220'900.00		263'885.05		Gesetzlich gebundene Ausgabe
580	Wirtschaftliche Sozialhilfe	580.366.10	Schweizerbürger in der Gemeinde	400'000.00		474'423.27		Gesetzlich gebundene Ausgabe
620	Gemeindestrassen	620.305	Arbeitgeberbeitrag Kranken- und Unfallversicherung	6'000.00		13'021.40		Gesetzlich gebundene Ausgabe
620	Gemeindestrassen	620.332	Zusätzliche Abschreibungen			122'997.00	122'997.00	Zusätzliche a.o. Abschreibungen infolge guten Rechnungsergebnisses
710	Abwasserbeseitigung	710.380	Einlagen in Spezialfinanzierung			29'202.44		Gesetzlich gebundene Ausgabe
720	Abfallbeseitigung	720.380	Einlagen in Spezialfinanzierung			40'060.67		Gesetzlich gebundene Ausgabe
740	Friedhof und Bestattung	740.314	Baulicher Unterhalt durch Dritte	15'000.00	12'400.00	32'302.85	4'902.85	Mehraufwand Dachsanierung Leichenhalle Schindellegi
770	Naturschutz	770.314	Baulicher Unterhalt durch Dritte			115'709.78	115'709.78	Behebung Unwetterschäden
790	Raumordnung	790.318.10	Erschwingliches Wohnen	5'000.00		86'400.00	81'400.00	Kosten Überarbeitung Projektstudie «Erschwingliches Wohnen»
900	Gemeindesteuern	900.329	Steuerskonti	117'000.00		150'681.59		Gesetzlich gebundene Ausgabe
940	Kapitaldienst	940.323	Zinsen Spezialfinanzierung	76'600.00		81'173.00		Gesetzlich gebundene Ausgabe
	Investitionsrechnung	620.512	Parkierungsanlage Sihlwäldliweg			97'861.20		Gesetzlich gebundene Ausgabe
620	Gemeindestrassen							
	Investitionsrechnung	710.501	Ausbau Leitungsnetz	284'000.00		290'279.00	6'279.00	Zu wenig budetiert
710	Abwasserbeseitigung							
Total Nachkredite Rechnung 2016				85'100.00		4'813'080.30		

Für Aufwandpositionen, welche gegenüber dem Budget um mehr als Fr. 1'000.- überschritten werden, sind Nachkredite einzuholen. Gesetzlich vorgeschriebene Ausgaben sind nicht mittels Nachkredit zu sanktionieren.



Antrag und Bericht der Rechnungs- prüfungskommission

**zu den Nachkrediten
Gemeinderechnung 2016 zu
Handen der Gemeindever-
sammlung vom 21. April 2017**

Anlässlich der Prüfung der Gemeinderechnung 2016 hat die Rechnungsprüfungskommission die vom Gemeinderat beantragten Nachkredite 2016 geprüft und festgestellt, dass diese gemäss den gesetzlichen Grundlagen korrekt sind. Die Rechnungsprüfungskommission empfiehlt deshalb der Gemeindeversammlung, die Nachkredite 2016 im Umfang von Fr. 4'813'080.30 zu genehmigen.

Feusisberg, 8. Februar 2017

Die Rechnungsprüfungskommission

Reto Föllmi
Adrian Egger
Tobias Hegner
Patrick Nützi
Thomas Ruoss

«Projekt Wiesenstrasse» (Groberschliessung)

	Vorlage	Bauabrechnung	Mehr-/Minderkosten
Brutto-Kredit	90'000.00	86'305.20	-3'694.80
Total	90'000.00	86'305.20	-3'694.80
Kreditunterschreitung	3'694.80		



Bericht der Rechnungsprüfungskommission

an die Stimmberechtigten der Gemeinde Feusisberg zur Abrechnung des Verpflichtungskredits vom 19. August 2005 über das «Projekt Wiesenstrasse» (Groberschliessung)

Als Rechnungsprüfungskommission haben wir die vorstehende Abrechnung geprüft.

Für die Abrechnung des Verpflichtungskredites ist der Gemeinderat verantwortlich, während unsere Aufgabe darin besteht, diese zu prüfen.

Unsere Prüfung erfolgte nach dem gesetzlichen Auftrag sowie dem Handbuch über das Rechnungswesen für die Bezirke und Gemeinden des Kantons Schwyz. Die Prüfung wurde so geplant und durchgeführt, dass wesentliche Fehlaussagen in der Abrechnung mit angemessener Sicherheit erkannt werden. Wir prüften die Posten und Angaben der Abrechnung mittels Analysen und Erhebungen auf der Basis von Stichproben. Ferner beurteilten wir die Anwendung der massgebenden Rechnungslegungsgrundsätze. Wir sind der Auffassung, dass unsere Prüfung eine ausreichende Grundlage für unser Urteil bildet.

Gemäss unserer Prüfung entspricht die Abrechnung des Verpflichtungskredites «Projekt Wiesenstrasse» (Groberschliessung) vom 19. August 2005 den gesetzlichen Bestimmungen.

Wir beantragen, die vorliegende Abrechnung zu genehmigen.

Feusisberg, 8. Februar 2017
Die Rechnungsprüfungskommission

Reto Föllmi
Adrian Egger
Tobias Hegner
Patrick Nützi
Thomas Ruoss

«Projekt Stutzstrasse» (Groberschliessung)

	Vorlage	Bauabrechnung	Mehr-/Minderkosten
Brutto-Kredit	20'000.00	18'556.85	-1'443.15
Total	20'000.00	18'556.85	-1'443.15
Kreditunterschreitung	1'443.15		



Bericht der Rechnungsprüfungs- kommission

**an die Stimmberechtigten
der Gemeinde Feusisberg zur
Abrechnung des Verpflichtungskredits vom
19. August 2005 über das
«Projekt Stutzstrasse»
(Groberschliessung)**

Als Rechnungsprüfungskommission haben wir die vorstehende Abrechnung geprüft.

Für die Abrechnung des Verpflichtungskredites ist der Gemeinderat verantwortlich, während unsere Aufgabe darin besteht, diese zu prüfen.

Unsere Prüfung erfolgte nach dem gesetzlichen Auftrag sowie dem Handbuch über das Rechnungswesen für die Bezirke und Gemeinden des Kantons Schwyz. Die Prüfung wurde so geplant und durchgeführt, dass wesentliche Fehlaussagen in der Abrechnung mit angemessener Sicherheit erkannt werden. Wir prüften die Posten und Angaben der Abrechnung mittels Analysen und Erhebungen auf der Basis von Stichproben. Ferner beurteilten wir die Anwendung der massgebenden Rechnungslegungsgrundsätze. Wir sind der Auffassung, dass unsere Prüfung eine ausreichende Grundlage für unser Urteil bildet.

Gemäss unserer Prüfung entspricht die Abrechnung des Verpflichtungskredites «Projekt Stutzstrasse» [Groberschliessung] vom 19. August 2005 den gesetzlichen Bestimmungen.

Wir beantragen, die vorliegende Abrechnung zu genehmigen.

Feusisberg, 8. Februar 2017
Die Rechnungsprüfungskommission

Reto Föllmi
Adrian Egger
Tobias Hegner
Patrick Nützi
Thomas Ruoss

Verwaltungsrechnung Übersicht

Ergebnisse		Rechnung 2016		Voranschlag 2016	
		Soll	Haben	Soll	Haben
Laufende Rechnung	Total Aufwand	32'112'295.51		28'574'400.00	
	Total Ertrag		32'122'870.13		26'132'100.00
Ertragsüberschuss Aufwandüberschuss		10'574.62			2'442'300.00
Investitionsrechnung	Total Ausgaben	2'044'562.40		2'730'000.00	
	Total Einnahmen		1'123'279.00		651'200.00
	Einlagen/Entnahmen Spezialfinanzierungen		103'739.70	198'200.00	
	Nettoinvestitionen		817'543.70		2'277'000.00
Finanzierung	Ausgaben für Investitionen	817'543.70		2'277'000.00	
	Abschreibungen ordentlich		1'633'444.70		1'803'600.00
	Abschreibungen ausserordentlich		4'366'793.00		
	Aufwandüberschuss laufende Rechnung			2'442'300.00	
	Ertragsüberschuss laufende Rechnung		10'574.62		
	Saldo Spezialfinanzierung laufende Rechnung		95'399.00	80'600.00	
Finanzierungsüberschuss Finanzierungsfehlbetrag		5'288'667.62			2'996'300.00
Selbstfinanzierungsgrad			746.90%		negativ

Zusammenzug der Laufenden Rechnung

	Rechnung 2016		Voranschlag 2016		Rechnung 2015	
	Aufwand	Ertrag	Aufwand	Ertrag	Aufwand	Ertrag
0 Allgemeine Verwaltung	3'131'357.55	790'844.95	2'923'500.00	752'500.00	4'757'476.26	858'092.79
Nettoaufwand		2'340'512.60		2'171'000.00		3'899'383.47
1 Öffentliche Sicherheit	537'712.72	435'900.55	514'900.00	402'800.00	513'780.13	433'282.70
Nettoaufwand		101'812.17		112'100.00		80'497.43
2 Bildung	10'456'382.23	1'038'087.30	6'675'400.00	948'700.00	6'612'452.90	999'200.05
Nettoaufwand		9'418'294.93		5'726'700.00		5'613'252.85
3 Kultur und Freizeit	222'402.53	1'257.00	228'000.00	1'000.00	328'319.30	1'257.00
Nettoaufwand		221'145.53		227'000.00		327'062.30
4 Gesundheit	269'224.34		236'300.00		249'282.90	
Nettoaufwand		269'224.34		236'300.00		249'282.90
5 Soziale Wohlfahrt	3'792'831.22	702'097.20	3'913'200.00	642'000.00	3'626'917.20	821'404.35
Nettoaufwand		3'090'734.02		3'271'200.00		2'805'512.85
6 Verkehr	2'835'566.82	240'728.70	3'200'000.00	248'000.00	3'132'705.34	277'959.95
Nettoaufwand		2'594'838.12		2'952'000.00		2'854'745.39
7 Umwelt, Raumordnung	1'859'305.94	1'258'943.76	1'861'400.00	1'286'600.00	1'571'194.43	1'200'567.38
Nettoaufwand		600'362.18		574'800.00		370'627.05
8 Volkswirtschaft	170'026.95		184'600.00		150'196.65	
Nettoaufwand		170'026.95		184'600.00		150'196.65
9 Finanzen und Steuern	8'837'485.21	27'655'010.67	8'837'100.00	21'850'500.00	7'126'307.55	23'632'425.87
Nettoertrag	18'817'525.46		13'013'400.00		16'506'118.32	
	32'112'295.51	32'122'870.13	28'574'400.00	26'132'100.00	28'068'632.66	28'224'190.09
Ertragsüberschuss	10'574.62				155'557.43	
Aufwandüberschuss				2'442'300.00		
Total	32'122'870.13	32'122'870.13	28'574'400.00	28'574'400.00	28'224'190.09	28'224'190.09

Artengliederung der Laufenden Rechnung

		Rechnung 2016		Voranschlag 2016		Rechnung 2015	
		Aufwand	Ertrag	Aufwand	Ertrag	Aufwand	Ertrag
3	Aufwand	32'112'295.51		28'574'400.00		28'068'632.66	
30	Personalaufwand	7'104'687.15		7'360'900.00		6'980'219.40	
300	Behörden, Kommissionen	260'680.00		286'100.00		271'180.00	
301	Löhne Verwaltungs-/Betriebspersonal	2'273'900.00		2'423'200.00		2'186'675.45	
302	Löhne der Lehrkräfte	3'474'880.40		3'502'000.00		3'452'021.25	
303	Sozialversicherungsbeiträge	453'910.90		463'500.00		445'615.00	
304	Personalversicherungsbeiträge	438'505.30		480'200.00		450'539.80	
305	Unfallversicherungs- u./Krankenkassenbeiträge	85'470.80		86'600.00		89'356.35	
306	Dienstkleider, Wohnungs- u. Verpflegungszulagen	25'379.20		25'000.00		30'546.15	
308	Entschädigung temporäre Arbeitskräfte	15'070.30		15'500.00			
309	Übriger Personalaufwand	76'890.25		78'800.00		54'285.40	
31	Sachaufwand	3'929'692.77		4'130'200.00		3'863'154.86	
310	Büro-/Schulmaterial, Drucksachen	311'659.73		311'000.00		262'883.96	
311	Anschaffung Mobilien, Fahrzeuge	422'848.04		455'000.00		435'477.60	
312	Wasser, Energie, Heizmaterial	200'649.13		211'400.00		171'084.15	
313	Verbrauchsmaterialien	65'696.30		83'800.00		79'464.82	
314	Baulicher Unterhalt durch Dritte	1'134'351.63		1'083'500.00		1'159'384.97	
315	Übriger Unterhalt durch Dritte	245'192.56		308'500.00		194'370.41	
316	Mieten, Pachten, Benützungsgebühren	41'777.75		55'500.00		39'573.65	
317	Spesenentschädigungen	156'733.90		171'100.00		146'392.70	
318	Dienstleistungen, Honorare	1'314'994.53		1'409'400.00		1'348'933.20	
319	Übriger Sachaufwand	35'789.20		41'000.00		25'589.40	
32	Passivzinsen	259'715.34		231'500.00		246'145.24	
321	Kurzfristige Schulden	25'740.75		30'000.00		55'284.10	
322	Langfristige Schulden	2'120.00		7'900.00		2'652.50	
323	Sonderrechnungen	81'173.00		76'600.00		70'289.00	
329	Übrige Zinsen	150'681.59		117'000.00		117'919.64	
33	Abschreibungen	6'013'089.49		1'843'600.00		3'991'673.92	
330	Finanzvermögen	12'851.79		40'000.00		87'469.43	
331	Verwaltungsvermögen ordentl. Abschreibungen	1'633'444.70		1'803'600.00		1'904'204.49	
332	Verwaltungsvermögen zusätzl. Abschreibungen	4'366'793.00				2'000'000.00	
34	Anteile und Beiträge ohne Zweckbindung	8'488'700.00		8'488'700.00		6'716'000.00	
342	Steuerkraftabschöpfung	8'488'700.00		8'488'700.00		6'716'000.00	
35	Entschädigungen an Gemeinwesen	492'251.95		506'900.00		451'883.15	
352	Gemeinden, Bezirke, Zweckverbände	467'124.45		480'500.00		422'849.05	
354	Beiträge an gemischtwirtschaftl. Unternehmen	25'127.50		26'400.00		29'034.10	
36	Eigene Beiträge	5'210'559.81		5'491'900.00		5'167'478.59	
361	Kanton	1'820'280.95		1'853'100.00		1'807'292.85	
362	Gemeinden, Bezirke, Zweckverbände	922'682.87		982'400.00		859'124.24	
365	Private Institutionen	725'279.34		703'900.00		768'466.55	
366	Private Haushalte	1'742'316.65		1'952'500.00		1'732'594.95	
38	Einlagen Spezialfinanzierungen	95'399.00		0.00		113'377.50	
380	Spezialfinanzierungen, Spezialfonds	95'399.00				113'377.50	
39	Interne Belastungen	518'200.00		520'700.00		538'700.00	
390	Anteil Personalaufwand	459'000.00		459'000.00		474'300.00	
393	Anteil Kapitalzinsen			2'500.00			
398	Zuschuss a. Gemeindemitteln/Spezialfinanz.	59'200.00		59'200.00		64'400.00	

	Rechnung 2016		Voranschlag 2016		Rechnung 2015	
	Aufwand	Ertrag	Aufwand	Ertrag	Aufwand	Ertrag
4 Ertrag		32'122'870.13		26'132'100.00		28'224'190.09
40 Steuern		26'974'080.82		21'147'000.00		22'755'332.87
400 Einkommens- und Vermögenssteuern		25'418'526.32		19'422'000.00		20'836'762.02
401 Ertrags- und Kapitalsteuern		1'530'703.35		1'700'000.00		1'893'287.45
406 Hundesteuern		24'851.15		25'000.00		25'283.40
41 Konzessionen		9'922.10		9'900.00		10'879.20
410 Konzessionen		9'922.10		9'900.00		10'879.20
42 Vermögenserträge		278'115.25		280'500.00		287'267.65
420 Banken		311.90		13'000.00		8'717.81
421 Guthaben		14'128.35		15'000.00		13'636.64
422 Anlagen des Finanzvermögens		2'120.00		5'400.00		2'652.50
423 Liegenschaftserträge des Finanzvermögens		21'140.00		19'500.00		19'880.00
426 Beteiligungen des Verwaltungsvermögens		175'000.00		175'000.00		175'000.00
427 Liegenschaftserträge des Verwaltungsvermögens		38'400.00		31'200.00		43'200.00
429 Übrige Vermögenserträge		27'015.00		21'400.00		24'180.70
43 Entgelte		3'048'727.96		2'768'600.00		3'182'032.27
430 Ersatzabgaben		317'546.60		300'000.00		313'965.25
431 Gebühren für Amtshandlungen		322'802.85		292'000.00		314'184.84
433 Schulgelder		386'497.55		381'500.00		354'157.65
434 Andere Benützungsgebühren		1'478'442.26		1'436'500.00		1'416'924.98
435 Verkäufe		16'321.80		12'600.00		14'849.20
436 Rückerstattungen		527'116.90		346'000.00		767'950.35
44 Anteile und Beiträge ohne Zweckbindung		373'100.00		373'100.00		553'400.00
441 Anteile an Kantonseinnahmen		373'100.00		373'100.00		553'400.00
45 Rückerstattungen von Gemeinwesen		339'416.25		429'500.00		308'449.85
451 Kanton		269'350.25		365'500.00		240'575.85
452 Gemeinden, Bezirke, Zweckverbände		70'066.00		64'000.00		67'874.00
46 Beiträge für eigene Rechnung		581'307.75		522'200.00		588'128.25
460 Bund		2'550.00		2'500.00		2'550.00
461 Kanton		566'093.45		519'700.00		556'269.25
462 Gemeinden		930.30				1'809.00
469 Übrige Beiträge		11'734.00				27'500.00
48 Entnahme Spezial-/Vorfinanzierungen				80'600.00		
480 Entnahmen Spezialfinanzierungen Spezialfonds				80'600.00		
49 Interne Gutschriften		518'200.00		520'700.00		538'700.00
490 Aufteilung Personalaufwand		459'000.00		459'000.00		474'300.00
493 Aufteilung Kapitalzinsen				2'500.00		
498 Zuschuss a. Gemeindemitteln/Spezialfinanz.		59'200.00		59'200.00		64'400.00

		Rechnung 2016		Voranschlag 2016		Rechnung 2015	
		Aufwand	Ertrag	Aufwand	Ertrag	Aufwand	Ertrag
0	Allgemeine Verwaltung	3'131'357.55	790'844.95	2'923'500.00	752'500.00	4'757'476.26	858'092.79
011	Legislative/Gemeindeversammlung	146'120.97		110'900.00		73'672.41	
011.300	Entschädigung Tag- und Sitzungsgelder	35'415.00		34'500.00		27'910.00	
011.310	Drucksachen, Inserate	82'700.12		37'700.00		28'825.70	
011.317	Spesenentschädigung	1'302.20		1'000.00		832.20	
011.318	Porti, Gutachten, Rechtsberatung	19'660.15		30'200.00		11'577.31	
011.319	Übriger Sachaufwand	7'043.50		7'500.00		4'527.20	
012	Exekutive/Gemeindebehörde	228'073.90		229'300.00		228'249.45	
012.300	Entschädigung Tag- und Sitzungsgelder	175'935.00		177'000.00		177'685.00	
012.303	Arbeitgeberbeitrag AHV / IV / EO / ALV / FAK	11'149.50		12'000.00		11'538.65	
012.305	Arbeitgeberbeitrag Unfallversicherung	1'605.05		1'800.00		1'775.00	
012.317	Spesenentschädigung	9'266.70		10'000.00		10'953.10	
012.318	Ehrenkosten / Jungbürgerfeier / Neuzuzüger	25'917.95		25'000.00		22'783.40	
012.319	Übriger Sachaufwand	4'199.70		3'500.00		3'514.30	
020	Gemeindeverwaltung	1'760'958.19	541'231.05	1'837'700.00	527'500.00	1'634'378.72	612'256.89
020.300	Entschädigung Tag- und Sitzungsgelder	645.00		700.00		580.00	
020.301	Besoldungen Personal	1'242'839.60		1'291'600.00		1'200'803.40	
020.303	Arbeitgeberbeitrag AHV / IV / EO / ALV / FAK	98'335.70		101'100.00		94'841.15	
020.304	Arbeitgeberbeitrag Pensionskasse	84'855.65		85'400.00		78'614.05	
020.305	Arbeitgeberbeitrag Kranken- und Unfallvers.	25'728.40		28'600.00		26'065.75	
020.308	Temporäre Arbeitskräfte	15'070.30		15'000.00			
020.309	Übriger Personalaufwand	8'787.90		8'000.00		10'819.70	
020.310	Büromaterial, Drucksachen, Inserate	62'554.42		66'000.00		46'279.82	
020.311	Anschaffung Mobiliar, Geräte, Maschinen	10'597.50		23'000.00		21'495.75	
020.315	Unterhalt Mobilien, Maschinen, EDV-Anlage	102'403.40		103'400.00		74'196.95	
020.315.10	Unterhalt/Erweiterung Internet	5'470.06		6'000.00		5'920.31	
020.316	Mieten, Benützungskosten	200.00		500.00		200.00	
020.317	Spesenentschädigung	1'129.45		2'000.00		2'715.65	
020.318	Telefon, Porti, Betriebskosten	72'151.76		77'000.00		68'157.34	
020.319	Übriger Sachaufwand	4'825.70		4'000.00		3'688.85	
020.331	Ordentliche Abschreibungen	25'363.35		25'400.00			
020.431	Gebühren für Amtshandlungen		65'979.60		60'000.00		63'493.09
020.436	Rückerst. Betriebsgebühren/EWS		11'625.45		10'000.00		83'551.30
020.451	Rückerst. Kanton / AHV Zweigstelle		2'560.00		2'500.00		2'538.50
020.452	Rückerst. anderer Gemeinwesen		70'066.00		64'000.00		67'874.00
020.490	Interne Verrechnung		391'000.00		391'000.00		394'800.00
025	Zivilstandsamt Ausserschwyz	15'434.20		16'200.00		13'705.85	
025.352	Kostenbeitrag Zivilstandsamt Ausserschwyz	15'434.20		16'200.00		13'705.85	
029	Bauverwaltung	360'713.20	245'713.90	360'300.00	220'000.00	352'714.25	238'892.90
029.300	Entschädigung Tag- und Sitzungsgelder	5'555.00		8'000.00		4'890.00	
029.309	Übriger Personalaufwand	6'275.00		9'000.00		834.80	
029.310	Büromaterial, Drucksachen, Inserate	16'864.85		15'000.00		12'443.25	
029.315	Unterhalt von Mobilien, Maschinen	27'879.80		30'000.00		9'451.10	
029.317	Spesenentschädigungen	2'814.80		3'000.00		1'699.50	
029.318	Telefon, Porti, Beratungen	172'083.75		165'000.00		196'312.65	
029.319	Übriger Sachaufwand	1'440.00		2'500.00		1'382.95	
029.390	Interne Verrechnung	127'800.00		127'800.00		125'700.00	
029.431	Baubewilligungsgebühren		245'713.90		220'000.00		238'892.90
060	Verwaltungsliegenschaften	620'057.09	3'900.00	369'100.00	5'000.00	2'454'755.58	6'943.00
060.301	Besoldung Personal	110'572.20		108'600.00		98'878.25	
060.303	Arbeitgeberbeitrag AHV / IV / EO / ALV / FAK	7'733.45		8'000.00		8'013.65	
060.304	Arbeitgeberbeitrag Pensionskasse	6'143.00		5'800.00		5'746.80	
060.305	Arbeitgeberbeitrag Kranken- u. Unfallvers.	2'046.90		2'200.00		2'220.20	
060.309	Übriger Personalaufwand			2'000.00			

		Rechnung 2016		Voranschlag 2016		Rechnung 2015	
		Aufwand	Ertrag	Aufwand	Ertrag	Aufwand	Ertrag
060.311	Anschaffung Mobilien, Maschinen	9'780.43		12'000.00		2'613.20	
060.312	Wasser, Energie, Heizmaterial, Kehricht	23'821.25		27'500.00		25'902.60	
060.313	Reinigungsmaterial	8'614.65		12'500.00		11'631.20	
060.314	Unterhalt Liegenschaften	38'272.40		51'100.00		62'684.55	
060.318	Telefon, Porti, Gebäudeversicherung	7'573.81		8'100.00		7'565.13	
060.331	Ordentliche Abschreibungen	51'200.00		131'000.00		229'500.00	
060.332	Zusätzliche Abschreibungen	354'299.00				2'000'000.00	
060.393	Interne Verrechnung Kapitalzinsen			300.00			
060.434	Benützungsgebühren		3'900.00		5'000.00		6'943.00
1	Öffentliche Sicherheit	537'712.72	435'900.55	514'900.00	402'800.00	513'780.13	433'282.70
100	Vermessung	2'193.43		3'000.00		2'091.65	
100.318	Nachführung Grundbuch / Vermessung	2'193.43		3'000.00		2'091.65	
106	Marktwesen	3'782.00	395.00	4'600.00	1'500.00	2'996.15	220.00
106.310	Büromaterial, Drucksachen, Inserate	2'491.85		3'100.00		2'002.55	
106.319	Chilbi- und Jahrmarktkosten	1'290.15		1'500.00		993.60	
106.434	Benützungsgebühren		395.00		1'500.00		220.00
107	Wirtschaftswesen		16'031.45		16'900.00		17'678.05
107.410	Wirtschaftspatent-Steuer		9'922.10		9'900.00		10'879.20
107.431	Tanzsteuer / Verlängerungen		6'109.35		7'000.00		6'798.85
120	Vermittler	22'327.40		18'200.00		22'214.35	
120.352	Kostenbeitrag Vermittleramt Höfe	22'327.40		18'200.00		22'214.35	
140	Feuerwehr Spezialfinanzierung	415'993.80	415'993.80	381'900.00	381'900.00	411'025.65	411'025.65
140.300	Entschädigung Tag- und Sitzungsgelder	6'470.00		7'500.00		6'820.00	
140.301	Besoldungen	126'312.50		120'000.00		104'749.90	
140.303	Arbeitgeberbeitrag AHV / IV / EO / ALV / FAK	2'156.40		2'000.00		1'979.90	
140.305	Arbeitgeberbeitrag Kranken- und Unfallvers.	1'131.50		1'200.00		1'103.50	
140.306	Uniformen, Dienstanzüge	20'300.60		20'000.00		25'597.10	
140.309	Allgemeiner Personalaufwand	23'530.00		4'000.00		4'669.50	
140.310	Büromaterial, Drucksachen, Inserate	1'983.10		7'500.00		9'468.50	
140.311	Anschaff. Mobilien, Maschinen, Fahrzeuge	44'109.45		55'000.00		65'384.05	
140.312	Wasser, Energie, Heizmaterial, Kehricht	10'939.05		9'000.00		6'272.05	
140.313	Reinigungs- u. Verbrauchsmaterial	1'603.25		2'600.00		2'856.25	
140.314	Baulicher Unterhalt durch Dritte	15'736.90		17'000.00		3'749.65	
140.315	Unterhalt Mobilien, Maschinen, Fahrzeuge	29'075.15		30'000.00		29'507.45	
140.317	Spesenentschädigung	6'499.10		5'700.00		4'509.05	
140.318	Telefon, Porti, div. Versicherungen	20'210.91		21'000.00		20'219.58	
140.319	Übriger Sachaufwand	1'380.00		1'000.00		438.90	
140.322	Zinsen auf Schuld Gemeinde	2'120.00		2'200.00		2'652.50	
140.331	Ordentliche Abschreibungen	76'300.00		76'100.00		85'700.00	
140.380	Ersatzabgabenübersch. Spezialfinanzierung	26'135.89				35'347.77	
140.393	Interne Verrechnung Kapitalzinsen			100.00			
140.429	Zinsen Spezialfinanzierung		13'726.00		12'900.00		12'842.40
140.430	Feuerwehrrücklage-Ersatzabgaben		317'546.60		300'000.00		313'965.25
140.431	Gebühren für Amtshandlungen		5'000.00		5'000.00		5'000.00
140.434	Benützungsgebühren		14'421.20				9'108.00
140.461	Kantonsbeitrag		6'100.00		4'700.00		5'710.00
140.480	Entnahme aus Spezialfinanzierung				100.00		
140.498	Interne Verrechnung		59'200.00		59'200.00		64'400.00
150	Militär	35'850.04		46'600.00		17'414.48	
150.312	Wasser, Energie, Kehricht	3'332.70		1'500.00		3'027.80	
150.314	Baulicher Unterhalt durch Dritte			1'000.00			

		Rechnung 2016		Voranschlag 2016		Rechnung 2015	
		Aufwand	Ertrag	Aufwand	Ertrag	Aufwand	Ertrag
150.318	Telefon, Porti, div. Versicherungen	790.34		900.00		789.18	
150.352	Kostenanteil Schiessanlage	31'727.00		43'200.00		13'597.50	
160	Zivilschutz	4'605.15	3'480.30	7'000.00	2'500.00	5'750.70	4'359.00
160.301	Besoldung Personal	2'485.00		3'000.00		2'730.00	
160.303	Arbeitgeberbeitrag AHV / IV / EO / ALV / FAK	175.70		200.00			
160.311	Anschaffung Mobilien, Maschinen, Geräte			500.00			
160.312	Wasser, Energie, Heizmaterial, Kehricht	409.05		1'000.00		163.55	
160.313	Reinigungs- und Verbrauchsmaterial			500.00		309.50	
160.314	Baulicher Unterhalt	1'231.20		1'500.00		2'192.75	
160.318	Telefon, Porti, Versicherungen	304.20		300.00		354.90	
160.460	Beiträge vom Bund		2'550.00		2'500.00		2'550.00
160.462	Beiträge Ersatzabgaben		930.30				1'809.00
161	Regionale Sicherheitskommission	52'960.90		53'600.00		52'287.15	
161.318	Regionale Sicherheitskommission	52'960.90		53'600.00		52'287.15	
2	Bildung	10'456'382.23	1'038'087.30	6'675'400.00	948'700.00	6'612'452.90	999'200.05
200	Kindergarten	499'277.40	131'500.00	519'700.00	119'600.00	501'949.15	145'134.30
200.302	Besoldungen Lehrkräfte	411'262.50		424'700.00		407'998.50	
200.303	Arbeitgeberbeitrag AHV / IV / EO / ALV / FAK	35'794.90		36'000.00		36'452.30	
200.304	Arbeitgeberbeitrag Pensionskasse	38'416.60		41'000.00		43'965.60	
200.305	Arbeitgeberbeitrag Kranken- und Unfallvers.	3'752.00		5'000.00		4'075.70	
200.310	Schulmaterial	6'809.90		9'400.00		7'793.15	
200.311	Anschaffung Mobilien, Maschinen, Geräte	1'741.50		2'100.00		163.90	
200.319	Übriger Sachaufwand	1'500.00		1'500.00		1'500.00	
200.461	Kantonsbeitrag an Besoldungen		131'500.00		119'600.00		145'134.30
210	Primarschule	3'229'533.84	421'315.60	3'354'000.00	371'400.00	3'321'490.24	407'373.25
210.302	Besoldungen Lehrkräfte	2'536'750.70		2'579'900.00		2'534'887.40	
210.303	Arbeitgeberbeitrag AHV / IV / EO / ALV / FAK	194'573.05		196'300.00		190'647.80	
210.304	Arbeitgeberbeitrag Pensionskasse	242'997.60		284'000.00		259'425.10	
210.305	Arbeitgeberbeitrag Kranken- und Unfallvers.	23'355.50		26'000.00		25'322.35	
210.309	Übriger Personalaufwand	23'534.50		34'600.00		20'112.00	
210.310	Büro- und Schulmaterialien, Drucksachen	96'086.54		105'600.00		100'397.44	
210.311	Anschaffung Mobilien, Maschinen, Geräte	2'485.75		6'600.00		104'634.80	
210.315	Unterhalt Schulmobiliar und Einrichtung	22'190.20		24'100.00		19'291.75	
210.316	Mieten, Benützungskosten	22'025.75		30'000.00		19'374.80	
210.317	Schulreisen, Lager, Exkursion	65'534.25		65'900.00		47'396.80	
210.319	Übriger Sachaufwand			1'000.00			
210.436	Rückerstatt. Kirchgem. für Religionsunterr.		50'085.80		37'000.00		59'089.65
210.461	Kantonsbeitrag an Besoldungen		371'229.80		334'400.00		348'283.60
214	Musikschule	574'273.55	238'891.75	556'500.00	223'500.00	560'464.35	237'165.00
214.300	Entschädigung Tag- und Sitzungsgelder	240.00		600.00		790.00	
214.302	Besoldungen Lehrkräfte	488'608.85		458'000.00		472'199.50	
214.303	Arbeitgeberbeitrag AHV / IV / EO / ALV / FAK	36'797.70		36'000.00		36'577.20	
214.304	Arbeitgeberbeitrag Pensionskasse	26'038.55		22'000.00		24'827.45	
214.305	Arbeitgeberbeitrag Kranken- und Unfallvers.	4'460.00		4'900.00		4'717.05	
214.309	Übriger Personalaufwand	473.90		1'000.00		926.10	
214.310	Büro- und Schulmaterialien, Drucksachen	5'009.10		12'000.00		4'972.45	
214.311	Anschaffung Mobilien, Maschinen, Geräte	3'812.25		8'000.00		5'419.15	
214.315	Unterhalt Instrumente	2'696.15		4'000.00		3'924.70	
214.318	Telefon, Porti	2'590.65		3'500.00		2'349.95	
214.319	Übriger Sachaufwand	3'546.40		6'500.00		3'760.80	
214.433	Schulgelder		238'891.75		223'500.00		237'165.00

	Rechnung 2016		Voranschlag 2016		Rechnung 2015	
	Aufwand	Ertrag	Aufwand	Ertrag	Aufwand	Ertrag
218 Allgemeine Schuldienste	330'916.75	147'605.80	420'300.00	158'000.00	334'098.95	116'992.65
218.300 Entschädigung Tag- und Sitzungsgelder	660.00		2'000.00		1'595.00	
218.301 Besoldungen Personal	159'525.60		217'100.00		151'511.90	
218.302 Besoldungen Lehrkräfte [Schulsozialarbeiterin]	33'042.50		32'400.00		32'381.05	
218.302.01 Besoldungen Lehrkräfte [English for Natives]	5'215.85		7'000.00		4'554.80	
218.303 Arbeitgeberbeitrag AHV / IV / EO / ALV / FAK	15'672.65		18'000.00		15'529.45	
218.304 Arbeitgeberbeitrag Pensionskasse	5'625.05		6'000.00		5'606.80	
218.305 Arbeitgeberbeitrag Kranken- und Unfallvers.	2'628.60		3'700.00		2'759.35	
218.309 Übriger Personalaufwand	661.80		1'200.00		739.30	
218.310 Büromaterial, Drucksachen, Inserate	10'881.35		12'600.00		9'777.40	
218.311 Anschaffung Mobilien, Maschinen, Geräte			1'000.00		67.65	
218.314 Dienstleistungen Dritter	5'375.70		13'300.00		7'660.55	
218.317 Schülerverpflegung/Schulwegentschädigung	67'949.75		76'000.00		75'461.95	
218.318 Schülerunfallversicherung/Transporte	23'677.90		30'000.00		26'453.75	
218.433 Elternbeiträge Mittagstisch, Betreuung, HA		140'480.80		150'000.00		110'837.65
218.433.01 Elternbeiträge [English for Natives]		7'125.00		8'000.00		6'155.00
219 Schulverwaltung	161'380.66		123'200.00		122'721.85	
219.300 Entschädigung Tag- und Sitzungsgelder	15'415.00		15'000.00		15'450.00	
219.301 Besoldung Personal	55'100.15		60'000.00		53'817.05	
219.303 Arbeitgeberbeitrag AHV / IV / EO / ALV / FAK	4'286.90		4'500.00		4'196.05	
219.304 Arbeitgeberbeitrag Pensionskasse	3'976.40		4'000.00		3'848.60	
219.305 Arbeitgeberbeitrag Kranken- und Unfallvers.	1'281.25		1'200.00		1'198.80	
219.310 Büromaterial, Drucksachen, Inserate	19'912.50		23'000.00		30'754.15	
219.317 Spesenentschädigung	1'333.70		2'500.00		1'110.65	
219.318 Telefon, Porti, Sachversicherungen, Dienstleistungen, Honorare	60'074.76		13'000.00		12'346.55	
220 Sonderschulen	422'260.55		440'800.00		428'906.55	
220.352 Entschädigung Schulgelder	75'625.75		60'800.00		80'418.75	
220.361 Beiträge an Sonderschulen	346'634.80		380'000.00		348'487.80	
240 Schulliegenschaften	5'238'739.48	98'774.15	1'260'900.00	76'200.00	1'342'821.81	92'534.85
240.301 Besoldungen Personal	307'943.85		321'400.00		302'256.20	
240.303 Arbeitgeberbeitrag AHV / IV / EO / ALV / FAK	25'191.25		25'300.00		24'573.55	
240.304 Arbeitgeberbeitrag Pensionskasse	16'548.05		17'000.00		16'105.20	
240.305 Arbeitgeberbeitrag Kranken- und Unfallvers.	6'460.20		6'000.00		6'268.40	
240.309 Übriger Personalaufwand	2'675.85		8'500.00		6'510.50	
240.311 Anschaffung Mobilien, Maschinen	78'063.06		59'800.00		9'225.80	
240.312 Wasser, Energie, Heizmaterial, Kehrlicht	142'429.73		151'900.00		121'855.85	
240.313 Verbrauchsmaterialien	30'473.90		33'900.00		32'420.12	
240.314 Unterhalt Liegenschaften	235'502.15		122'000.00		213'980.89	
240.318 Telefon, Porti, Gebäudeversicherungen	24'054.44		34'800.00		91'625.30	
240.331 Ordentliche Abschreibungen	445'100.00		444'800.00		483'800.00	
240.332 Zusätzliche Abschreibungen	3'889'497.00					
240.390 Interne Verrechnung	34'800.00		34'800.00		34'200.00	
240.393 Interne Verrechnung Kapitalzinsen			700.00			
240.427 Mietzinserträge Liegenschaften		38'400.00		31'200.00		43'200.00
240.434 Benützungsgebühren		60'374.15		45'000.00		49'334.85
3 Kultur und Freizeit	222'402.53	1'257.00	228'000.00	1'000.00	328'319.30	1'257.00
300 Kulturförderung	76'975.93		83'500.00		186'748.20	
300.300 Entschädigung Tag- und Sitzungsgelder	5'210.00		13'500.00		16'655.00	
300.318 Dienstleistungen, Honorare	4'788.90				67'594.00	
300.365 Beiträge an Musikverein / Bibliothek	12'000.00		12'000.00		32'000.00	
300.366 Kulturförderungsbeiträge	54'977.03		58'000.00		70'499.20	

		Rechnung 2016		Voranschlag 2016		Rechnung 2015	
		Aufwand	Ertrag	Aufwand	Ertrag	Aufwand	Ertrag
330	Parkanlagen und Wanderwege	13'513.35	1'257.00	12'000.00	1'000.00	14'309.75	1'257.00
330.314	Parkanlagen und Wanderwege	13'513.35		12'000.00		14'309.75	
330.461	Beiträge vom Kanton		1'257.00		1'000.00		1'257.00
340	Sport- und Freizeitanlagen	131'913.25		132'500.00		127'261.35	
340.311	Turn- und Sportgeräte	9'047.25		7'000.00		24'395.35	
340.365	Beiträge an Sportvereine	48'866.00		50'000.00		48'866.00	
340.366	Jugend- und Sportförderungsbeiträge	74'000.00		75'500.00		54'000.00	
4	Gesundheit	269'224.34		236'300.00		249'282.90	
440	Ambulante Krankenpflege	257'655.94		220'000.00		232'893.65	
440.365	Beiträge an private Institutionen (Spitex)	226'284.74		184'500.00		198'510.95	
440.365.10	Beitrag an Samariterverein, SRK Entlastung	5'000.00		7'000.00		5'000.00	
440.365.20	Vernetzung Pflege, Reg. Pflegekommission	26'371.20		28'500.00		29'382.70	
460	Schulgesundheitsdienst	11'568.40		16'300.00		16'389.25	
460.313	Verbrauchsmaterial	787.00		4'300.00		5'813.30	
460.318	Behandlungskosten Schul- und Zahnarzt	10'781.40		12'000.00		10'575.95	
5	Soziale Wohlfahrt	3'792'831.22	702'097.20	3'913'200.00	642'000.00	3'626'917.20	821'404.35
500	Sozialversicherungen	1'176'693.65		1'082'900.00		1'103'938.05	
500.361	Beiträge an Kanton, AHV / IV / EL / FAK / FL	833'987.10		731'700.00		784'517.05	
500.362	KVG Pflegefinanzierung	342'706.55		351'200.00		319'421.00	
520	Krankenversicherung	317'168.45		289'400.00		258'165.55	
520.361	Beiträge an Kanton	263'885.05		220'900.00		225'030.90	
520.361.10	Beiträge an Kanton, Kostenübernahme KVG-Verlustscheine	53'283.40		68'500.00		33'134.65	
540	Jugend	60'522.95		62'400.00		60'130.35	
540.365	Beiträge an Institutionen	60'522.95		62'400.00		60'130.35	
550	Invalidität	6'873.00		7'000.00		6'919.00	
550.365	Beiträge an private Institutionen	6'873.00		7'000.00		6'919.00	
570	Alters- und Pflegeheim	250'000.00		250'000.00		250'000.00	
570.365	Gemeindebeitrag	250'000.00		250'000.00		250'000.00	
580	Wirtschaftliche Sozialhilfe	1'121'681.47	327'520.25	1'240'000.00	175'000.00	1'246'688.35	430'457.50
580.366.10	Schweizerbürger in der Gemeinde	474'423.27		400'000.00		444'872.15	
580.366.20	Ausländer	477'914.50		600'000.00		562'443.65	
580.366.30	Gemeindebürger in anderen Kantonen	57'527.35		80'000.00		51'492.45	
580.366.50	Alimentenbevorschussung	35'004.00		80'000.00		70'268.00	
580.366.60	Beiträge an IVSE	76'812.35		80'000.00		117'612.10	
580.436.20	Rückerstattung von Unterstützungsbeiträgen		323'151.55		150'000.00		397'657.50
580.436.50	Rückerstattung Alimentenbevorschussung		4'368.70		20'000.00		32'800.00
580.461	Rückerstattung anderer Kantone				5'000.00		
581	Asylwesen	491'658.15	374'576.95	578'000.00	467'000.00	361'407.40	390'946.85
581.366.10	Unterstützungsbeiträge	491'658.15		578'000.00		361'407.40	
581.436	Persönliche Rückerstattungen		107'786.70		104'000.00		152'909.50
581.451	Rückerstattung Kanton		266'790.25		363'000.00		238'037.35
582	Arbeitslosenhilfe			1'000.00			
582.366	Bevorschussung an Private			1'000.00			

		Rechnung 2016		Voranschlag 2016		Rechnung 2015	
		Aufwand	Ertrag	Aufwand	Ertrag	Aufwand	Ertrag
589	Übr. Sozialhilfe / Fürsorgeverwaltung	368'233.55		402'500.00		339'668.50	
589.300	Entschädigung Tag- und Sitzungsgelder	4'150.00		9'000.00		5'005.00	
589.303	Arbeitgeberbeitrag AHV / IV / EO / ALV / FAK			1'000.00			
589.318	Dienstleistungen, Honorare	3'335.65		6'000.00		1'328.00	
589.319	Übriger Sachaufwand	10'398.85		10'000.00		5'782.80	
589.352	Entschädigung an Sozialberatung Höfe	322'010.10		341'100.00		292'912.60	
589.354	Beiträge an gemischtwirtschaftliche Unternehmen / KomIn	12'290.50		11'400.00		12'026.25	
589.354.10	Migration	12'837.00		15'000.00		17'007.85	
589.365	Beiträge an private Institutionen	3'211.45		9'000.00		5'606.00	
6	Verkehr	2'835'566.82	240'728.70	3'200'000.00	248'000.00	3'132'705.34	277'959.95
620	Gemeindestrassen	2'193'399.82	126'250.65	2'372'400.00	123'000.00	2'294'943.99	162'884.35
620.300	Entschädigung Tag- und Sitzungsgelder	6'485.00		10'000.00		9'310.00	
620.301	Besoldungen Personal	268'681.10		300'000.00		271'768.75	
620.303	Arbeitgeberbeitrag AHV / IV / EO / ALV / FAK	22'043.70		23'100.00		21'265.30	
620.304	Arbeitgeberbeitrag Pensionskasse	13'904.40		15'000.00		12'400.20	
620.305	Arbeitgeberbeitrag Kranken- und Unfallvers.	13'021.40		6'000.00		13'850.25	
620.306	Dienstkleider	5'078.60		5'000.00		4'949.05	
620.308	Temporäre Arbeitskräfte			500.00			
620.309	Übriger Personalaufwand	10'573.30		10'000.00		9'673.50	
620.311	Anschaffung Mobilien, Maschinen, Geräte	30'855.60		30'000.00		77'277.60	
620.312	Wasser, Energie, Kehricht	5'493.65		5'500.00		5'566.75	
620.313	Verbrauchsmaterial Fahrzeuge	18'382.60		19'000.00		18'833.60	
620.314	Winterdienst	72'452.60		140'000.00		95'196.65	
620.314.20	Strassenbeleuchtung / Signale	53'112.05		56'000.00		63'201.00	
620.314.30	Strassenunterhalt	177'473.05		200'000.00		299'120.10	
620.314.40	Übrige Unterhaltskosten	719.25		2'000.00		345.60	
620.314.60	Werkhof, Magazine	11'978.40		20'000.00		17'095.15	
620.315	Unterhalt Mobilien, Maschinen, Fahrzeuge	32'870.50		33'000.00		33'627.15	
620.316	Mieten, Benützungskosten	100.00				100.00	
620.317	Spesenentschädigung	903.95		2'000.00		975.90	
620.318	Telefon, Porti, Sachversicherungen	9'120.70		8'500.00		8'535.30	
620.318.10	Projektierungs- und Beratungskosten	161'971.62		240'000.00		109'647.65	
620.331	Ordentliche Abschreibungen	1'004'581.35		1'095'500.00		1'066'604.49	
620.331.10	Ordentliche Abschreibungen Strassenfahrzeug	30'900.00		30'800.00		38'600.00	
620.332	Zusätzliche Abschreibungen	122'997.00					
620.390	Interne Verrechnung	119'700.00		119'700.00		117'000.00	
620.393	Interne Verrechnung Kapitalzinsen			800.00			
620.434	Parkplatzbenützungsgebühren		510.00				
620.461	Beiträge vom Kanton		56'006.65		55'000.00		55'884.35
620.469	Übrige Beiträge		1'734.00				27'500.00
620.490	Interne Verrechnung		68'000.00		68'000.00		79'500.00
621	Parkplätze - P & R Anlage	7'109.35	18'723.05	10'600.00	20'000.00	6'877.05	17'825.60
621.300	Entschädigung Tag- und Sitzungsgelder	80.00		500.00		160.00	
621.312	Wasser, Energie, Heizung, Kehricht	575.60		1'000.00		1'003.50	
621.314.30	Unterhalt	6'453.75		9'000.00		5'713.55	
621.393	Interne Verrechnung Kapitalzinsen			100.00			
621.434	Benützungsgebühren		18'723.05		20'000.00		17'825.60
630	Privatstrassen	172'447.05		186'000.00		191'462.85	
630.314	Baulicher Unterhalt durch Dritte	60'212.55		68'000.00		74'037.85	
630.314.10	Gemeindebeitrag an Schneeräumung Privatstr.	112'234.50		118'000.00		117'425.00	
650	Regionalverkehr	462'610.60	95'755.00	631'000.00	105'000.00	639'421.45	97'250.00
650.314	Baulicher Unterhalt durch Dritte			33'000.00		1'823.00	

		Rechnung 2016		Voranschlag 2016		Rechnung 2015	
		Aufwand	Ertrag	Aufwand	Ertrag	Aufwand	Ertrag
650.318	Dienstleistungen des öffentlichen Verkehrs	140'120.00		146'000.00		221'476.00	
650.361	Beiträge an Kanton/Defizit öffentl. Verkehr	322'490.60		452'000.00		416'122.45	
650.434	Einnahmen GA-Verkauf		95'755.00		105'000.00		97'250.00
7	Umwelt, Raumordnung	1'859'305.94	1'258'943.76	1'861'400.00	1'286'600.00	1'571'194.43	1'200'567.38
710	Abwasserbeseitigung Spezialfinanzierung	632'019.86	632'019.86	655'000.00	655'000.00	580'556.65	580'556.65
710.312	Wasser, Energie, Pumpanlagen	8'175.60		8'000.00		3'902.45	
710.314	Baulicher Unterhalt durch Dritte	161'332.25		167'000.00		145'925.50	
710.362	Betriebsbeiträge Zweckverband ARA	433'309.57		480'000.00		391'160.39	
710.380	Einlagen in Spezialfinanzierung	29'202.44				39'568.31	
710.429	Zinsen Spezialfinanzierung		10'340.00		8'500.00		9'350.80
710.434	Abwassergebühren		621'679.86		600'000.00		571'205.85
710.480	Bezug aus Eigenkapital				46'500.00		
720	Abfallbeseitigung Spezialfinanzierung	622'842.05	622'842.05	631'600.00	631'600.00	603'112.58	603'112.58
720.310	Drucksachen, Inserate, Info-Material	5'560.05		6'000.00		4'000.00	
720.311	Anschaffung Mobilien, Maschinen, Geräte	43'720.70		49'000.00		2'664.00	
720.312	Wasser, Energie	1'766.30		1'000.00		-76.40	
720.313	Verbrauchsmaterial	1'080.00		4'000.00		1'402.20	
720.314	Dienstleistungen Dritter	5'178.95		19'000.00		11'501.35	
720.316	Mieten und Benützungskosten	17'500.00		17'000.00		17'942.85	
720.317	Spesenentschädigung			1'000.00		410.40	
720.318	Kehricht-Entsorgung	307'251.83		326'000.00		305'479.71	
720.319	Übriger Sachaufwand			1'000.00			
720.322	Zinsen auf Schuld Gemeinde			3'200.00			
720.362	Betriebsbeitr. Zweckverband / KVA	120'923.55		124'600.00		120'127.05	
720.380	Einlagen in Spezialfinanzierung	40'060.67				38'461.42	
720.390	Interne Verrechnung	79'800.00		79'800.00		101'200.00	
720.429	Zinsen Spezialfinanzierung		2'949.00				1'987.50
720.434	Kehrichtgebühren		577'554.40		560'000.00		561'231.63
720.435	Verkaufserlös Altpapier		16'321.80		12'600.00		14'849.20
720.436	Rückerstattung Dritter		26'016.85		25'000.00		25'044.25
720.480	Bezug aus Spezialfinanzierung				34'000.00		
740	Friedhof und Bestattung	116'311.90		115'400.00		95'687.25	
740.300	Entschädigung Tag- und Sitzungsgelder	840.00		800.00		420.00	
740.301	Besoldung Personal	440.00		1'000.00		160.00	
740.311	Anschaffung Mobilien	1'017.60		1'000.00		965.25	
740.312	Wasser, Energie, Kehricht	3'706.20		4'000.00		3'466.00	
740.313	Verbrauchsmaterial	1'233.40		3'000.00		2'818.80	
740.314	Baulicher Unterhalt durch Dritte	32'302.85		15'000.00		15'302.80	
740.315	Unterhalt Maschinen, Mobilien, Geräte	477.65		500.00		462.05	
740.316	Mieten und Benützungskosten	1'952.00		8'000.00		1'956.00	
740.318	Bestattungskosten	57'577.30		65'000.00		54'136.35	
740.319	Übriger Sachaufwand	164.90		500.00			
740.390	Interne Verrechnung	16'600.00		16'600.00		16'000.00	
770	Naturschutz	217'079.68		201'100.00		102'913.15	
770.314	Baulicher Unterhalt durch Dritte	115'709.78					
770.315	Baulicher Unterhalt durch Dritte	22'129.65		77'000.00		17'988.95	
770.318	Dienstleistungen Dritter	3'490.25		41'000.00		7'271.65	
770.365	Beiträge an private Institutionen	75'750.00		83'100.00		77'652.55	
780	Übriger Umweltschutz	99'414.45	4'081.85	127'800.00		103'614.75	16'898.15
780.300	Entschädigung Tag- und Sitzungsgelder	1'680.00		4'000.00		2'450.00	
780.301	Besoldung Öl-Feuerungs- / Rauchgaskontr.			500.00			
780.309	Übriger Personalaufwand	378.00		500.00			
780.310	Büromaterial, Drucksachen, Inserate			1'000.00			

	Rechnung 2016		Voranschlag 2016		Rechnung 2015		
	Aufwand	Ertrag	Aufwand	Ertrag	Aufwand	Ertrag	
780.311	Anschaffung Mobilien	56'553.70		60'000.00		61'493.35	
780.312	Wasser, Energie, Kehricht			1'000.00			
780.313	Verbrauchsmaterial	3'521.50		4'000.00		3'379.85	
780.314	Baulicher Unterhalt durch Dritte	2'095.10		3'000.00			
780.315	Unterhalt Mobilien, Maschinen, Geräte			500.00			
780.317	Spesenentschädigung			2'000.00		327.50	
780.318	Transporte / Verbrennung von Tierkadavern	7'386.15		22'000.00		8'264.05	
780.319	Übriger Sachaufwand			500.00			
780.352	Betriebsbeiträge Zweckverband Notschlachtlokal und Kanton			1'000.00			
780.390	Interne Verrechnung	27'800.00		27'800.00		27'700.00	
780.436	Rückerstattungen (CO2-Abgabe)		4'081.85			16'898.15	
790	Raumordnung	171'638.00		130'500.00		85'310.05	
790.300	Entschädigung Tag- und Sitzungsgelder	1'900.00		3'000.00		1'460.00	
790.310	Büromaterial, Drucksachen, Inserate	135.45		8'000.00		215.45	
790.318	Natur- und Zonenpläne/Richtpläne	30'702.55		62'000.00		31'134.60	
790.318.10	Erschwingliches Wohnen	86'400.00		5'000.00			
790.390	Interne Verrechnung	52'500.00		52'500.00		52'500.00	
8	Volkswirtschaft	170'026.95		184'600.00		150'196.65	
800	Landwirtschaft	2'150.00		3'500.00		1'750.00	
800.318	Viehzählung	2'150.00		3'500.00		1'750.00	
830	Tourismus, kommunale Werbung	167'876.95		181'100.00		148'446.65	
830.310	Prospekte, Werbematerial	670.50		4'100.00		5'954.10	
830.311	Anschaffung Mobilien	131'063.25		140'000.00		59'677.75	
830.362	Beiträge an Bezirke, Gemeinden, Zweckverbände	25'743.20		26'600.00		28'415.80	
830.365	Beiträge an private Institutionen	10'400.00		10'400.00		54'399.00	
9	Finanzen und Steuern	8'837'485.21	27'655'010.67	8'837'100.00	21'850'500.00	7'126'307.55	23'632'425.87
900	Gemeindesteuern	163'533.38	26'974'080.82	157'000.00	21'147'000.00	205'389.07	22'755'332.87
900.329	Steuerskonti	150'681.59		117'000.00		117'919.64	
900.330	Abschreibung Steuerverluste	12'851.79		40'000.00		87'469.43	
900.400	Steuern natürliche Personen		19'032'063.70		15'900'000.00		17'077'823.30
900.400.10	Steuern Vorjahre natürliche Personen		5'424'676.65		3'000'000.00		2'604'080.85
900.400.20	Nach- & Strafsteuern (natürliche Personen)		93'665.75		20'000.00		224'269.10
900.400.30	Abgeschriebene Steuern		7'199.77		2'000.00		849.87
900.400.40	Quellensteuer		606'809.45		250'000.00		479'934.65
900.400.50	Lotteriegewinn-, Liquidationsgewinn- und Kapitalabfindungssteuer		254'111.00		250'000.00		449'804.25
900.401	Steuern jur. Personen		1'524'445.10		1'400'000.00		1'600'247.15
900.401.10	Steuern Vorjahre jur. Personen		6'258.25		300'000.00		293'040.30
900.406	Hundesteuer		24'851.15		25'000.00		25'283.40
920	Finanzausgleich	8'488'700.00		8'488'700.00		6'716'000.00	
920.342	Steuerkraftabschöpfung	8'488'700.00		8'488'700.00		6'716'000.00	
931	Anteil an kantonalen Steuern		373'100.00		373'100.00		553'400.00
931.441	Grundstückgewinnsteuer		373'100.00		373'100.00		553'400.00
932	Anteil an Wasserzinsen		85'129.60		100'000.00		103'806.05
932.434	Wasserzins EWH und Etzelwerk		85'129.60		100'000.00		103'806.05

	Rechnung 2016		Voranschlag 2016		Rechnung 2015	
	Aufwand	Ertrag	Aufwand	Ertrag	Aufwand	Ertrag
940 Kapitaldienst	112'586.98	191'560.25	116'100.00	210'900.00	132'399.20	200'006.95
940.318 PC- und Bankspesen	5'673.23		7'000.00		6'826.10	
940.321.10 Vergütungszinsen auf Steuerrückzahlungen	25'740.75		30'000.00		55'284.10	
940.322 Zinsen auf Schulden			2'500.00			
940.323 Zinsen Spezialfinanzierung	81'173.00		76'600.00		70'289.00	
940.420 Aktivzinsen		311.90		13'000.00		8'717.81
940.421.10 Verzugszinsen von Steuern		14'128.35		15'000.00		13'636.64
940.422 Zinsen auf Anlagen des Finanzvermögens		2'120.00		5'400.00		2'652.50
940.426 Ertrag EWS		175'000.00		175'000.00		175'000.00
940.493 Interne Verrechnung Kapitalzinsen				2'500.00		
942 Liegensch. des Finanzvermögens	13'464.85	21'140.00	16'100.00	19'500.00	8'119.28	19'880.00
942.314 Baulicher Unterhalt durch Dritte	13'464.85		15'600.00		8'119.28	
942.393 Interne Verrechnung Kapitalzinsen			500.00			
942.423 Mieterträge Liegenschaften		21'140.00		19'500.00		19'880.00
993 Neutrale Posten	59'200.00	10'000.00	59'200.00		64'400.00	
993.398 Einlage Spezialfinanzierung	59'200.00		59'200.00		64'400.00	
993.469 Übrige Beiträge		10'000.00				
999 Abschluss	10'574.62			2'442'300.00	155'557.43	
999.912 Ertragsüberschuss	10'574.62				155'557.43	
999.912.10 Aufwandüberschuss				2'442'300.00		



Für eine saubere Umwelt:

Schindellegler Solarstrom

Im Jahre 2006 hat das EW Schindellegi auf dem Dach der Doppelturnhalle Maihof eine Photovoltaikanlage erstellt. Damit setzt sich die Gemeinde Feusisberg aktiv für die Förderung des Solarstroms ein und leistet einen Beitrag an eine nachhaltige umweltfreundliche Energieversorgung.

Sie als Kunde können schon ab Fr. 50.- pro Jahr «Schindellegler Solarstrom» abonnieren und unterstützen somit bewusst die Produktion von Solarstrom. Für den abonnierten Solarstrom bezahlen Sie den Preis, den wir ohne Gewinn aus der Deckung der Gestehungskosten der Solaranlage errechnen.

Sollten in Zukunft nebst dem EW Schindellegi auch andere Solarstromproduzenten ihren Solarstrom ins Netz speisen, tritt das EW Schindellegi als Vermittler zwischen Produzent und Kunde auf und verkauft den Solarstrom ohne Gewinn an die Solarstromabonnenten (Solarstrombörse). So ist gewährt, dass die Produzenten einen kostendeckenden Preis erhalten und ihre Solarstromanlage rentabel betreiben können.



**ELEKTRIZITÄTSWERK
SCHINDELLEGI**

8835 Feusisberg, Tel. 044 787 31 24

		Rechnung 2016		Voranschlag 2016	
		Ausgaben	Einnahmen	Ausgaben	Einnahmen
0	Allgemeine Verwaltung	126'562.35		127'000.00	
020	Gemeindeverwaltung	126'562.35		127'000.00	
020.503	EDV	126'562.35		127'000.00	
6	Verkehr	1'523'981.35	833'000.00	2'150'000.00	
620	Gemeindestrassen	1'523'981.35	833'000.00	2'150'000.00	
620.503	Groberschliessungsbeiträge Strassen	31'256.00		50'000.00	
620.511	Sanierung Dorfstrasse Schindellegi	1'394'864.15		2'100'000.00	
620.512	Parkierungsanlage Sihlwäldliweg	97'861.20			
620.612	Beiträge AGGLO Obersee an Dorfstrasse Schindellegi		833'000.00		
7	Umwelt/Raumordnung	394'018.70	394'018.70	651'200.00	651'200.00
710	Abwasserbeseitigung	394'018.70	394'018.70	651'200.00	651'200.00
710.501	Ausbau Leitungsnetz	290'279.00		284'000.00	
710.562	ARA Höfe	103'739.70		169'000.00	
710.592	Zuweisung Verpflichtung Kanalisation			198'200.00	
710.611	Anschlussgebühren		236'598.45		600'000.00
710.632	Zinsen Spezialfinanzierung		49'994.30		51'200.00
710.650	Entnahme Verpflichtung Kanalisation		107'425.95		

Zusammenzug

		Rechnung 2016		Voranschlag 2016	
		Ausgaben	Einnahmen	Ausgaben	Einnahmen
0	Allgemeine Verwaltung	126'562.35		127'000.00	
6	Verkehr	1'523'981.35	833'000.00	2'150'000.00	
7	Umwelt/Raumordnung	394'018.70	394'018.70	651'200.00	651'200.00
		2'044'562.40	1'227'018.70	2'928'200.00	651'200.00
	Zunahme Verwaltungs- bzw. Finanzvermögen		817'543.70		2'277'000.00
	Total	2'044'562.40	2'044'562.40	2'928'200.00	2'928'200.00

		Bestand	Veränderung 2016		Bestand
		1.1.2016	Zuwachs	Abgang	31.12.2016
1	Aktiven	45'487'524.69	180'845'576.37	176'286'877.36	50'046'223.70
10	Finanzvermögen	27'903'900.69	179'195'032.67	169'453'639.66	37'645'293.70
100	Flüssige Mittel	14'115'530.87	168'367'935.34	165'496'583.73	16'986'882.48
1000	Kasse	12'941.75	145'556.05	135'885.75	22'612.05
1001	Postcheck	12'351'444.53	107'176'612.38	104'782'813.00	14'745'243.91
1002	Banken	1'751'144.59	61'045'766.91	60'577'884.98	2'219'026.52
101	Guthaben	-640'386.48	9'550'123.63	3'073'855.37	5'835'881.78
1012	Steuer Guthaben	-1'560'983.23	7'056'421.17		5'495'437.94
1015	Übrige Debitoren	920'596.75	2'493'702.46	3'073'855.37	340'443.84
102	Anlagen	13'545'811.34	37'500.00	255.60	13'583'055.74
1021	Aktien und Anteilscheine	4.00			4.00
1022	Darlehen	57'000.00	37'500.00	255.60	94'244.40
1023	Liegenschaften Finanzvermögen	13'488'807.34			13'488'807.34
103	Transitorische Aktiven	882'944.96	1'239'473.70	882'944.96	1'239'473.70
1030	Transitorische Aktiven	882'944.96	1'239'473.70	882'944.96	1'239'473.70
11	Verwaltungsvermögen	17'583'624.00	1'650'543.70	6'833'237.70	12'400'930.00
114	Sachgüter	16'929'720.00	1'619'287.70	6'661'881.70	11'887'126.00
1141	Tiefbauten	9'062'909.00	1'492'725.35	1'610'925.35	8'944'709.00
1143	Grundstücke und Hochbauten	7'628'107.00		4'854'596.00	2'773'511.00
1146	Mobilien, Maschinen, Fahrzeuge	238'704.00	126'562.35	196'360.35	168'906.00
116	Investitionsbeiträge	653'904.00	31'256.00	171'356.00	513'804.00
1160	Investitionsbeiträge	653'904.00	31'256.00	171'356.00	513'804.00
2	Passiven	45'487'524.69	86'229'776.26	81'671'077.25	50'046'223.70
20	Fremdkapital	5'328'843.87	86'064'889.99	81'559'303.45	9'834'430.41
200	Laufende Verpflichtungen	4'390'134.27	85'042'520.15	80'620'593.85	8'812'060.57
2000	Kreditoren	4'390'134.27	85'042'520.15	80'620'593.85	8'812'060.57
202	Mittel- und langfristige Schulden				
2021	Darlehen				
205	Transitorische Passiven	938'709.60	1'022'369.84	938'709.60	1'022'369.84
2050	Transitorische Passiven	938'709.60	1'022'369.84	938'709.60	1'022'369.84
22	Spezialfinanzierung	4'025'632.85	154'311.65	111'773.80	4'068'170.70
2280	Laufende Rechnung	1'080'601.11	95'399.00		1'176'000.11
2280.01	Verpflichtung Feuerwehr	549'041.94	26'135.89		575'177.83
2280.02	Verpflichtung Abwasserbeseitigung	413'598.97	29'202.44		442'801.41
2280.03	Verpflichtung Abfallbeseitigung	117'960.20	40'060.67		158'020.87
2281	Investitionsrechnung	2'945'031.74	58'912.65	111'773.80	2'892'170.59
2281.01	Verpflichtung Schutzraumabgeltung	778'716.20		4'347.85	774'368.35
2281.03	Verpflichtung Kanalisation	1'999'770.79		107'425.95	1'892'344.84
2281.04	Vorteilsabgabe Gemeindestrassen	6'238.00	156.00		6'394.00
2281.05	Verpflichtung Parkplatzabgeltung	60'251.90	56'255.25		116'507.15
2281.06	Verpflichtung Kinderspielplätze	86'304.85	2'157.60		88'462.45
2281.07	Verpflichtung Natur- und Landschaftsschutz	13'750.00	343.80		14'093.80
23	Eigenkapital	36'133'047.97	10'574.62		36'143'622.59
239	Eigenkapital	36'133'047.97	10'574.62		36'143'622.59
2390	Eigenkapital	36'133'047.97	10'574.62		36'143'622.59

Eventualverpflichtung: Garantie zu Gunsten Alterszentrum am Etzel Fr. 5'800'000.-

Aktien und Anteilscheine					
Kto.	Aktien und Anteilscheine	Buchwert 1.1.2016	Veränderungen 2016		Buchwert 31.12.2016
			Zuwachs	Abgang	
1021	Aktien und Anteilscheine				
1021.01	Anteilscheine Gen. Hoch-Etzel	1.00			1.00
1021.02	Aktien Kraftwerk Feusisberg	1.00			1.00
1021.03	Aktienzertifikat Südostbahn	1.00			1.00
1021.04	Anteilscheine Gen. Rossberg	1.00			1.00
	Total Aktien und Anteilscheine	4.00			4.00

Darlehen					
Kto.	Darlehen	Buchwert 1.1.2016	Veränderungen 2016		Buchwert 31.12.2016
			Zuwachs	Abgang	
1022	Darlehen				
1022.04	Betriebskapital Sozialzentrum Höfe	57'000.00	37'500.00	255.60	94'244.40
	Total Darlehen	57'000.00	37'500.00	255.60	94'244.40

Liegenschaften des Finanzvermögens						
Kto.	Liegenschaften des Finanzvermögens	Versicherungs- wert 1.1.2016	Buchwert 1.1.2016	Veränderungen 2016		Buchwert 31.12.2016
				Zuwachs	Abgang	
1023	Liegenschaften des Finanzvermögens					
1023.02	Liegenschaft alte Säge	1'803'623.00	1.00			1.00
1023.04	P&R Anlage		1.00			1.00
1023.06	Käslin-Land		4'069'500.00			4'069'500.00
1023.07	Land Maihof		9'419'305.34			9'419'305.34
	Total Liegenschaften		13'488'807.34			13'488'807.34

Tiefbauten						
Kto.	Tiefbauten	Buchwert 1.1.2016	Aktivierungen 2016	Passivierungen 2016	Abschreibungen 2016	Buchwert 31.12.2016
1141	Tiefbauten					
1141.00	Strassen	9'062'907.00	1'492'725.35	833'000.00	777'925.35	8'944'707.00
	Übrige Objekte					
1141.05	Friedhof Feusisberg	1.00				1.00
1141.06	Friedhof Schindellegi	1.00				1.00
	Total Tiefbauten	9'062'909.00	1'492'725.35	833'000.00	777'925.35	8'944'709.00

Hochbauten							
Kto.	Hochbauten	Versicherungs- wert 1.1.2016	Buchwert 1.1.2016	Aktivierungen 2016	Passivierungen 2016	Abschreibungen 2016	Buchwert 31.12.2016
1143	Hochbauten						
1143.01	Gemeindehaus	2'967'987.00	385'200.00			385'199.00	1.00
1143.02	Schadenwehrgebäude	1'768'560.00	739'900.00			59'200.00	680'700.00
1143.03	Maihofsaal		252'800.00			20'300.00	232'500.00
1143.04	Abwartwohnung Maihof	5'603'870.00	226'600.00			226'600.00	
1143.09	Doppelturnhalle Maihof	7'094'809.00	3'941'000.00			2'715'300.00	1'225'700.00
1143.10	Schulhaus Maihof	8'447'350.00	838'600.00			67'100.00	771'500.00
1143.12	Schulhaus Etzel	2'168'914.00	1.00				1.00
1143.13	Schulhaus Feusisberg	9'360'577.00	1.00				1.00
1143.15	Spielplatz Feusisberg		1.00				1.00
1143.17	Spielplatz Schindellegi		1.00				1.00
1143.18	Land Solarstrasse		1.00				1.00
1143.19	Neubau Kindergarten Feusisberg	1'369'840.00	339'500.00			339'499.00	1.00
1143.20	Werkhof		455'600.00			36'500.00	419'100.00
1143.21	Freizeit anl. Feusisberg u. Schindellegi		281'700.00			281'699.00	1.00
1143.22	Salzsilo		234'300.00			18'800.00	215'500.00
1143.23	Entsorgungsstelle Schindellegi	139'532.00	1.00				1.00
1143.24	Entsorgungsstelle Feusisberg	637'000.00	1.00				1.00
	Total Hochbauten		7'695'207.00			4'150'197.00	3'545'010.00

Mobilien und Geräte							
Kto.	Mobilien und Geräte	Versicherungs- wert 1.1.2016	Buchwert 1.1.2016	Aktivierungen 2016	Passivierungen 2016	Abschreibungen 2016	Buchwert 31.12.2016
1146	Mobilien und Geräte						
1146.01	Mobilien und Geräte Gemeindehaus	250'000.00	1.00	126'562.35		25'363.35	101'200.00
1146.10	Tanklöschfahrzeug Feuerwehr		1.00				1.00
1146.11	Stationswagen Feuerwehr		1.00				1.00
1146.12	Mannschaftstransp. Feuerwehr		13'100.00			2'700.00	10'400.00
1146.15	Allzweckfahrz. Strassenwesen		1.00				1.00
1146.16	Strassenkehrmaschine		49'900.00			49'899.00	1.00
1146.17	Kommunalfahrzeug 2		74'400.00			74'399.00	1.00
1146.18	Kommunalfahrzeug 3		29'600.00			29'599.00	1.00
1146.19	Atemschutzfahrzeug		71'700.00			14'400.00	57'300.00
	Total Mobilien und Geräte		238'704.00	126'562.35		196'360.35	168'906.00

Investitionsbeiträge						
Kto.	Investitionsbeiträge	Buchwert 1.1.2016	Aktivierungen 2016	Passivierungen 2016	Abschreibungen 2016	Buchwert 31.12.2016
1160	Private Institutionen					
1160.10	Regionale Sicherheitskommission		1.00			1.00
1160.20	Beiträge an Behindertenbetriebe		1.00			1.00
1165.01	Groberschliessungsbeiträge Strassen	653'900.00	31'256.00		171'356.00	513'800.00
1165.10	Fussballplatz		1.00			1.00
1165.10	Alters- und Pflegeheim		1.00			1.00
	Total Investitionsbeiträge	653'904.00	31'256.00		171'356.00	513'804.00

Darlehen					
Kto.	Darlehen	Bestand 1.1.2016	Veränderungen 2016		Bestand 31.12.2016
			Zuwachs	Abgang	
2021	Darlehen				
2021.10	Darlehen	0.00			0.00
	Total Darlehen	0.00			0.00



Antrag und Bericht der Rechnungs- prüfungskommission

zur Gemeinderrechnung
zu Händen der Gemeindever-
sammlung vom
21. April 2017

Als Rechnungsprüfungskommission haben wir die Buchführung und die Rechnung (Bilanz, Laufende Rechnung und Investitionsrechnung, gemäss § 41 FHG) der Gemeinde Feusisberg für das Jahr 2016 geprüft.

Für die Rechnung ist der Gemeinderat verantwortlich, während unsere Aufgabe darin besteht, diese zu prüfen.

Unsere Prüfung erfolgte nach dem gesetzlichen Auftrag sowie dem Handbuch über das Rechnungswesen für die Bezirke und Gemeinden des Kantons Schwyz. Die Prüfung wurde so geplant und durchgeführt, dass wesentliche Fehlaussagen in der Rechnung mit angemessener Sicherheit erkannt werden. Wir prüften die Posten und Angaben der Rechnung mittels Analysen und Erhebungen auf der Basis von Stichproben. Ferner beurteilten wir die Anwendung der massgebenden Rechnungslegungsgrundsätze, die wesentlichen Bewertungsentscheide sowie die Darstellung der Rechnung als Ganzes. Wir sind der Auffassung, dass unsere Prüfung eine ausreichende Grundlage für unser Urteil bildet.

Gemäss unserer Prüfung entsprechen die Buchführung und die Rechnung den gesetzlichen Bestimmungen.

Wir beantragen, die vorliegende Abrechnung zu genehmigen.

Feusisberg, 8. Februar 2017

Die Rechnungsprüfungskommission

Reto Föllmi | Adrian Egger | Tobias Hegner | Patrick Nützi | Thomas Ruoss

Verpflichtungskredite

	Beschlossene Verpflichtungs- kredite	Davon bereits beansprucht bzw. ausbezahlt bis Ende 2016	Noch bestehende Verpflichtungs- kredite
Sanierung Dorfstrasse Schindellegi	6'345'000.00	4'006'481.29	2'338'518.71
Parkierungsanlage Sihlwäldliweg	1'260'000.00	768'542.10	491'457.90
Schulraumerweiterung mit Gemeindebibliothek Schindellegi	7'690'000.00		7'690'000.00
Total Verpflichtungskredite	15'295'000.00	4'775'023.39	10'519'976.61

Kto.	Bezeichnung	Budget 2016	Rechnung 2016	Nachkredite	Begründungen
860.353	Energieankauf EWH	560'000.00	671'793.15	111'793.15	Zunahme Energieverbrauch Mehrertrag unter 860.431
860.356	Ankauf KEV und zum Schutz der Gewässer und Fische	168'000.00	203'671.77	35'671.77	Zunahme Energieverbrauch Mehrertrag unter 860.441
860.358	Ankauf Netznutzung	605'000.00	638'107.45	33'107.45	Zunahme Energieverbrauch
Total Nachkredite				180'572.37	



Bericht der Rechnungsprüfungs-kommission

an die Stimmberechtigten der Gemeinde Feusisberg

Für Aufwandpositionen, welche gegenüber dem Budget um mehr als Fr. 1'000.– überschritten werden, sind Nachkredite einzuholen.

Gesetzlich vorgeschriebene Ausgaben sind nicht mittels Nachkredit zu sanktionieren.

Die separat aufgelisteten Nachkredite im Betrag von Fr. 180'572.37 sind als notwendige Ausgaben zu betrachten.

Antrag an die Gemeindeversammlung:
Die Nachkredite im Totalbetrag von Fr. 180'572.37 seien zu genehmigen.

Feusisberg, 8. Februar 2017
Die Rechnungsprüfungskommission

Reto Föllmi
Adrian Egger
Tobias Hegner
Patrick Nützi
Thomas Ruoss

	Rechnung 2016		Voranschlag 2016		Rechnung 2015	
	Aufwand	Ertrag	Aufwand	Ertrag	Aufwand	Ertrag
3 Aufwand	2'874'665.19		2'913'000.00		2'625'732.58	
30 Personalaufwand	6'165.98		20'100.00		11'285.05	
300 Behörden, Kommissionen	1'615.00		5'000.00		3'005.00	
301 Löhne Verwaltungs- und Betriebspersonal	1'954.15		10'500.00		7'210.30	
303 Sozialversicherungsbeiträge			1'000.00		896.60	
305 Unfall/Krankenkassenbeiträge			100.00		100.00	
309 Übriger Personalaufwand	2'596.83		3'500.00		73.15	
31 Sachaufwand	384'703.49		786'700.00		426'841.35	
310 Büromaterial, Drucksachen, Inserate	1'531.52		2'500.00		164.00	
311 Anschaffung Mobilien	14'896.81		15'800.00		18'177.95	
312 Wasser, Energie, Heizmaterial	2'851.53		3'800.00		3'347.95	
313 Verbrauchsmaterial	5'633.93		18'000.00		8'257.20	
314 Baulicher Unterhalt durch Dritte	123'206.05		443'700.00		156'070.70	
315 Übriger Unterhalt durch Dritte	3'009.17		16'300.00		18'376.90	
316 Mieten, Benützungskosten	14'959.70		15'000.00		15'000.00	
318 Dienstleistungen, Honorare	211'681.01		256'200.00		199'274.00	
319 Übriger Sachaufwand	6'933.77		15'400.00		8'172.65	
32 Passivzinsen						
321 Kurzfristige Schulden						
33 Abschreibungen	209'819.35		265'000.00		231'763.74	
330 Finanzvermögen	437.20		3'000.00		7'840.54	
331 Ordentliche Abschreibungen	209'382.15		262'000.00		202'138.00	
332 Ausserordentliche Abschreibungen					21'785.20	
35 Entschädigungen an Gemeinwesen	1'764'368.94		1'605'200.00		1'760'966.78	
352 Gemeinden					75'000.00	
353 Energieankauf EWH	671'793.15		560'000.00		719'488.95	
354 Energieankauf KWF	170'389.63		185'500.00		183'368.55	
355 Ankauf Swissgrid	70'501.70		70'000.00		82'355.49	
356 Ankauf KEV u. zum Schutz der Gewässer und Fische	203'671.77		168'000.00		169'419.64	
357 Ankauf Abgaben an Gemeinwesen	2'771.52		9'200.00		7'959.30	
358 Ankauf Netznutzung	638'107.45		605'000.00		518'380.70	
359 Rückzahlung Eigenerzeugungsanlagen	7'133.72		7'500.00		4'994.15	
36 Eigene Beiträge	175'000.00		175'000.00		175'000.00	
362 Gemeinden	175'000.00		175'000.00		175'000.00	
39 Abschlusskonti	334'607.43		61'000.00		19'875.66	
390 Ertragsüberschuss	334'607.43		61'000.00		19'875.66	
4 Ertrag		2'874'665.19		2'913'000.00		2'625'732.58
42 Vermögenserträge				800.00		73.80
422 Anlagen des Finanzvermögens				800.00		73.80
43 Entgelte		2'874'665.19		2'912'200.00		2'625'658.78
430 Mietzins		7'440.00		7'500.00		7'440.00
431 Energieverkauf		1'048'960.77		951'000.00		1'032'590.25
432 Solarstromverkauf		34'790.03		30'000.00		31'141.88
433 Verkauf Netznutzung		1'075'697.70		1'290'000.00		997'296.70
434 Benützungsgebühren		213'345.00		200'000.00		266'036.50
435 Verkaufserlöse Altmaterialverkauf		92.59		200.00		590.00
436 Weiterverrechnung an Dritte		194'615.28		185'000.00		34'618.80
440 Verkauf Swissgrid		84'883.20		70'000.00		80'612.25
441 Verkauf KEV		205'376.90		168'000.00		164'249.75
442 Verkauf Abgaben an Gemeinwesen		9'463.72		9'000.00		8'958.65
443 Messdienstleistungen				1'500.00		2'124.00

		Rechnung 2016		Voranschlag 2016		Rechnung 2015	
		Aufwand	Ertrag	Aufwand	Ertrag	Aufwand	Ertrag
8	Energieversorgung	2'874'665.19	2'874'665.19	2'913'000.00	2'913'000.00	2'625'732.58	2'625'732.58
860	Elektroversorgung	2'874'665.19	2'874'665.19	2'913'000.00	2'913'000.00	2'625'732.58	2'625'732.58
860.300	Entschädigung Tag- und Sitzungsgelder	1'615.00		5'000.00		3'005.00	
860.301	Besoldungen Personal	1'954.15		10'500.00		7'210.30	
860.303	Arbeitgeberbeitrag AHV / IV			1'000.00		896.60	
860.305	Arbeitgeberbeitrag Unfallversicherung			100.00		100.00	
860.309	Übriger Personalaufwand	2'596.83		3'500.00		73.15	
860.310	Büromaterial, Drucksachen, Inserate	1'531.52		2'500.00		164.00	
860.311	Anschaffung von Apparaten und Geräte	14'896.81		15'800.00		18'177.95	
860.312	Wasser, Energie	2'851.53		3'800.00		3'347.95	
860.313	Verbrauchsmaterial	5'633.93		18'000.00		8'257.20	
860.314	Baulicher Unterhalt durch Dritte	121'190.96		270'200.00		107'442.80	
860.314.10	Unterhalt Strassenbeleuchtung	2'015.09		173'500.00		48'627.90	
860.315.10	Übriger Unterhalt, Reparaturen	1'571.21		8'300.00		2'192.90	
860.315.20	Revision Zähler	1'437.96		8'000.00		16'184.00	
860.316	Miete Alte Säge	14'959.70		15'000.00		15'000.00	
860.318	Dienstleistungen, Honorare	203'550.64		242'300.00		185'141.05	
860.318.10	Planunterhalt, Kontrollwesen	6'510.65		8'200.00		6'159.25	
860.318.20	Porti, Versicherungen	1'619.72		5'700.00		7'973.70	
860.319	Übriger Sachaufwand, Verbandsbeiträge, Abgeltungsentschädigungen	6'933.77		15'400.00		8'172.65	
860.330	Debitorenverluste	437.20		3'000.00		7'840.54	
860.331	Ordentliche Abschreibungen	209'382.15		262'000.00		202'138.00	
860.332	Ausserordentliche Abschreibungen					21'785.20	
860.352	Verwaltungskostenbeitrag an die polit. Gemeinde					75'000.00	
860.353	Energieankauf EWH	671'793.15		560'000.00		719'488.95	
860.354	Energieankauf KWF	170'389.63		185'500.00		183'368.55	
860.355	Ankauf Swissgrid	70'501.70		70'000.00		82'355.49	
860.356	Ankauf KEV u. z. Schutz der Gewässer u. Fische	203'671.77		168'000.00		169'419.64	
860.357	Ankauf Abgaben an Gemeinwesen	2'771.52		9'200.00		7'959.30	
860.358	Ankauf Netznutzung	638'107.45		605'000.00		286'854.55	
860.358.10	Ankauf Netznutzung Leistungspreis					231'526.15	
860.359	Rückzahlungen Eigenerzeugungsanlagen	7'133.72		7'500.00		4'994.15	
860.362	Beiträge an die Gemeinde	175'000.00		175'000.00		175'000.00	
860.390	Ertragsüberschuss	334'607.43		61'000.00		19'875.66	
860.422	Zinserträge				800.00		73.80
860.430	Mietzins		7'440.00		7'500.00		7'440.00
860.431	Energieverkauf		1'048'960.77		951'000.00		1'032'590.25
860.432	Solarstromverkauf		9'073.00		10'000.00		9'400.00
860.432.10	Einspeisevergütung Energie Pool Schweiz AG		25'717.03		20'000.00		21'741.88
860.433	Verkauf Netznutzung		1'075'697.70		1'290'000.00		963'872.40
860.433.10	Verkauf Netznutzung Leistungspreis						29'836.65
860.433.20	Verkauf Netznutzung Blindstrom						3'587.65
860.434	Benützungsgebühren		213'345.00		200'000.00		266'036.50
860.435	Verkaufserlöse Altmaterialverkauf		92.59		200.00		590.00
860.436	Weiterverrechnung an Dritte		194'615.28		185'000.00		34'618.80
860.440	Verkauf Swissgrid		84'883.20		70'000.00		80'612.25
860.441	Verkauf KEV u. z. Schutz der Gewässer u. Fische		205'376.90		168'000.00		164'249.75
860.442	Verkauf Abgaben an Gemeinwesen		9'463.72		9'000.00		8'958.65
860.443	Messdienstleistungen				1'500.00		2'124.00

	Rechnung 2016		Voranschlag 2016	
	Ausgaben	Einnahmen	Ausgaben	Einnahmen
8 Energieversorgung				
860 Elektroversorgung				
860.501 Verteilnkabinen	18'985.45		29'000.00	
860.508 Kabelnetz	35'675.65		170'000.00	
860.510 Trafostationen	213'608.56		710'000.00	
860.511 Grabarbeiten, Rohranlagen		127'991.63		128'000.00
860.530 Initialkosten Administration		103'809.86		160'000.00
860.610 Anschlussgebühren		205'845.05		157'000.00
	500'071.15	205'845.05	1'197'000.00	157'000.00
Nettoinvestitionen		294'226.10		1'040'000.00
Total	500'071.15	500'071.15	1'197'000.00	1'197'000.00

Drehscheibe

Pflege Höfe



Kostenlose Information und Beratung

Ihre Partnerin ist krank und braucht immer mehr Pflege. Wie koordinieren Sie die Betreuung der Kinder? Wer bezahlt das alles?
 Ihr Ehemann ist krank und braucht immer mehr Unterstützung im Alltag.
 Sie spüren, dass Sie selber bald krank werden. Was tun?

Was wir für Sie tun können

- Wir informieren und beraten Sie über das Pflege- und Betreuungsangebot in der Region.
- Wir klären Ihren Bedarf.
- Wir vermitteln Sie an Fachstellen und Institutionen.
- Wir koordinieren Angebote und begleiten Sie auf Ihrem Weg zur passenden Unterstützung.
- Wir unterstehen der Schweigepflicht.
- Wir arbeiten zusammen mit regionalen Anbietern und Institutionen.

Drehscheibe Pflege Höfe

Churerstr. 15 | 8808 Pfäffikon | Tel. 044 784 42 81
 drehscheibe@pflege-hoefe.ch | www.pflege-hoefe.ch

Erreichbar: Montag bis Freitag von 8 bis 17 Uhr



Gesundheitskommission Höfe
 Gemeinden Feusisberg,
 Freienbach, Wollerau



		Bestand	Veränderung 2016			Bestand
		1.1.2016	Zuwachs	Abgang	Abschreibungen	31.12.2016
1	Aktiven	3'584'117.42	7'210'931.16	6'104'063.52	225'849.75	4'465'135.31
10	Finanzvermögen	3'584'117.42	7'210'931.16	6'104'063.52	225'849.75	4'465'135.31
100	Flüssige Mittel	35'311.53	3'451'504.83	2'463'862.44		1'022'953.92
1000	Postcheck	5'784.47	246'118.08	1'895.85		250'006.70
1001	Kantonalbank Schwyz	29'527.06	3'205'386.75	2'461'966.59		772'947.22
101	Guthaben	1'246'014.70	3'238'845.23	3'640'201.08		844'658.85
1010	Debitoren	1'246'001.05	3'020'548.85	3'421'891.05		844'658.85
1011.01	Vorsteuer MWST Betriebsaufwand 8%		218'296.38	218'296.38		
1013	Verrechnungssteuer	13.65		13.65		
102	Anlagen	2'302'791.19	516'581.10		225'849.75	2'593'522.54
1023.1	Verteilkabinen	148'097.40	18'985.45		13'529.34	153'553.51
1023.2	Hausanschlüsse	26'167.15	16'509.95		3'414.15	39'262.95
1024	Messapparate und Empfänger NS	26'251.60			2'100.15	24'151.45
1025.3	Solaranlagen	90'488.10			7'239.05	83'249.05
1026.1	Freileitungsnetz NS	7'659.75			612.80	7'046.95
1026.2	Kabelnetz NS	444'025.73	32'982.50		38'160.65	438'847.58
1026.3	Kabelnetz MS		2'693.15		215.45	2'477.70
1027	Trafostationen	989'005.35	213'608.56		96'346.41	1'106'267.50
1028.1	Grabarbeiten, Rohranlagen	551'238.86	127'991.63		54'338.35	624'892.14
1028.2	Reserverohre	19'857.25			1'588.60	18'268.65
1029	Initialkosten Administration		103'809.86		8'304.80	95'505.06
103	Transitorische Aktiven		4'000.00			4'000.00
1030	Transitorische Aktiven		4'000.00			4'000.00
2	Passiven	3'584'117.42	3'841'522.04	2'944'036.55	16'467.60	4'465'135.31
20	Fremdkapital	278'983.53	3'506'914.61	2'944'036.55	16'467.60	825'393.99
200	Laufende Verpflichtungen	23'159.55	3'221'459.36	2'688'212.57		556'406.34
2000	Kreditoren	23'159.55	2'970'521.67	2'449'686.11		543'995.11
2005.01	Umsatzsteuer MWST 8%		238'157.98	238'157.98		
2020	Anzahlungen von Kunden		11'955.73	368.48		11'587.25
2025	Depot Stromkunden		823.98			823.98
203	Langfristige Verbindlichkeiten		205'845.05		16'467.60	189'377.45
2030	Anschlussgebühren		205'845.05		16'467.60	189'377.45
205	Transitorische Passiven	255'823.98	79'610.20	255'823.98		79'610.20
2050	Transitorische Passiven	255'823.98	79'610.20	255'823.98		79'610.20
23	Eigenkapital	3'305'133.89	334'607.43			3'639'741.32
230	Eigenkapital	3'305'133.89	334'607.43			3'639'741.32
2390	Eigenkapital	3'305'133.89	334'607.43			3'639'741.32



Bericht Elektrizitätswerk Schindellegi

Als Rechnungsprüfungskommission haben wir die Buchführung und die Rechnung (Bilanz, Laufende Rechnung und Investitionsrechnung, gemäss § 41 FHG) des EW Schindellegi für das Jahr 2016 geprüft.

Für die Rechnung ist der Gemeinderat verantwortlich, während unsere Aufgabe darin besteht, diese zu prüfen.

Unsere Prüfung erfolgte nach dem gesetzlichen Auftrag sowie dem Handbuch über das Rechnungswesen für die Bezirke und Gemeinden des Kantons Schwyz. Die Prüfung wurde so geplant und durchgeführt, dass wesentliche Fehlaussagen in der Rechnung mit angemessener Sicherheit erkannt werden. Wir prüften die Posten und Angaben der Rechnung mittels Analysen und Erhebungen auf der Basis von Stichproben. Ferner beurteilten wir die Anwendung der massgebenden Rechnungslegungsgrundsätze, die wesentlichen Bewertungsentscheide sowie die Darstellung der Rechnung als Ganzes. Wir sind der Auffassung, dass unsere Prüfung eine ausreichende Grundlage für unser Urteil bildet.

Gemäss unserer Prüfung entsprechen die Buchführung und die Rechnung den gesetzlichen Bestimmungen.

Wir beantragen, die vorliegende Rechnung zu genehmigen.

Feusisberg, 8. Februar 2017

Die Rechnungsprüfungskommission

Reto Föllmi
Adrian Eggler
Tobias Hegner
Patrick Nützi
Thomas Ruoss

Traktandum 6

Dieses Traktandum betrifft ein Einbürgerungsgesuch welches hier aus Datenschutzgründen nicht veröffentlicht wird.



Traktandum 7

Dieses Traktandum betrifft ein Einbürgerungsgesuch welches hier aus Datenschutzgründen nicht veröffentlicht wird.



Traktandum 8

Dieses Traktandum betrifft ein Einbürgerungsgesuch welches hier aus Datenschutzgründen nicht veröffentlicht wird.



Traktandum 9

Dieses Traktandum betrifft ein Einbürgerungsgesuch welches hier aus Datenschutzgründen nicht veröffentlicht wird.



Traktandum 10

Dieses Traktandum betrifft ein Einbürgerungsgesuch welches hier aus Datenschutzgründen nicht veröffentlicht wird.



www.feusisberg.ch

die Internetseiten der Gemeinde Feusisberg

- Wissenswertes über die Gemeinde, Verwaltung und Politik
- Informationen über Zuständigkeiten mit Kontaktadressen und Öffnungszeiten
- Auflistung wichtiger Telefonnummern von der Polizei bis zu Ärzten und Spitälern
- Downloadmöglichkeit aktueller Reglemente, Infos, Formulare

und vieles mehr...

